



İZMİR BÜYÜKŞEHİR BELEDİYESİ
BETON ve ASFALT ENERJİ ÜRETİM ve DAĞITIM
TESİSLERİ SU KANALİZASYON TİC. ve SAN. A. Ş.

2020 YILI

FAALİYET RAPORU

İzmir Büyükşehir Belediyesi
İDARE FAALİYET RAPORU için
29.01.2021

İÇİNDEKİLER

1. Şirketin kuruluş sebebi
2. Faaliyet alanları
3. Organizasyon şeması
4. İnsan kaynakları
5. Demirbaş envanter bilgileri
6. Makine ve cihazlar envanter bilgileri
7. Taşıt envanter bilgileri
8. Taşınmazlar envanteri
9. Mali Bilgiler
 - Sermaye yapısı
 - Ortağı olduğu iştirakler
 - Temel mali tablolar
10. Genel Faaliyetlere İlişkin Bilgiler ve 2020 Yılında Yapılan Çalışmalar
 - Agregatör üretimi
 - PMT üretimi
 - Asfalt üretimi ve uygulaması
 - Altyapı ve sathi kaplama çalışmaları
 - Hazır beton üretimi
 - Beton parke üretimi
 - Beton bordür ve prekast elemanları üretimi
 - Katyonik emülsiyon üretimi
 - İş makineleri ve araç çalışması, işgücü temini
 - Kentsel bakım ve onarım ve inşaat hizmetleri
 - Kentsel temizlik
 - Makineli yol temizlik
 - Hafriyat depolama ve inşaat yıkıntı atığı geri kazanımı sahalarının işletilmesi,
 - İzbeton kalite yönetim sistemi
 - 2020 yılı eğitimlerimiz
 - Kalite kontrol faaliyetlerimiz
 - Sosyal faaliyetlerimiz
11. Kurumsal kabiliyet ve kapasitenin değerlendirilmesi
12. Gelecek yıllara ilişkin öneri ve tedbirler

İZBETON A.Ş. 2020 YILI FAALİYET RAPORU

1. Şirketin Kuruluş Sebebi

Şirketimiz 18.10.1990 tarihinde, İzmir Büyükşehir Belediye Başkanlığı, İZSU Genel Müdürlüğü, ESHOT Genel Müdürlüğü, Ege Şehir Planlaması Teknolojik İşbirliği Merkezi A.Ş. , İzmir İmar Ltd. Şti. tarafından 'İzbeton – İzmir Büyükşehir Belediyesi Beton ve Asfalt Tesisleri Ticaret ve Sanayi Anonim Şirketi ' unvanı altında, beton elemanları üretmek, şirket lüzumu halinde daha verimli çalışabilmek için her türlü araç ve gereçleri sağlamak üzere üretim yapmak, alım satım bakım, tamir ve imal işlemlerinin daha ucuz ve kaliteli olarak sağlanması için gerekli üniteleri kurmak amacıyla kurulmuştur.

Bugün 'İzbeton İzmir Büyükşehir Belediyesi Beton ve Asfalt Enerji Üretim ve Dağıtım Tesisleri, Su Kanalizasyon Ticaret ve Sanayi Anonim Şirketi ' olarak anılmaktadır.

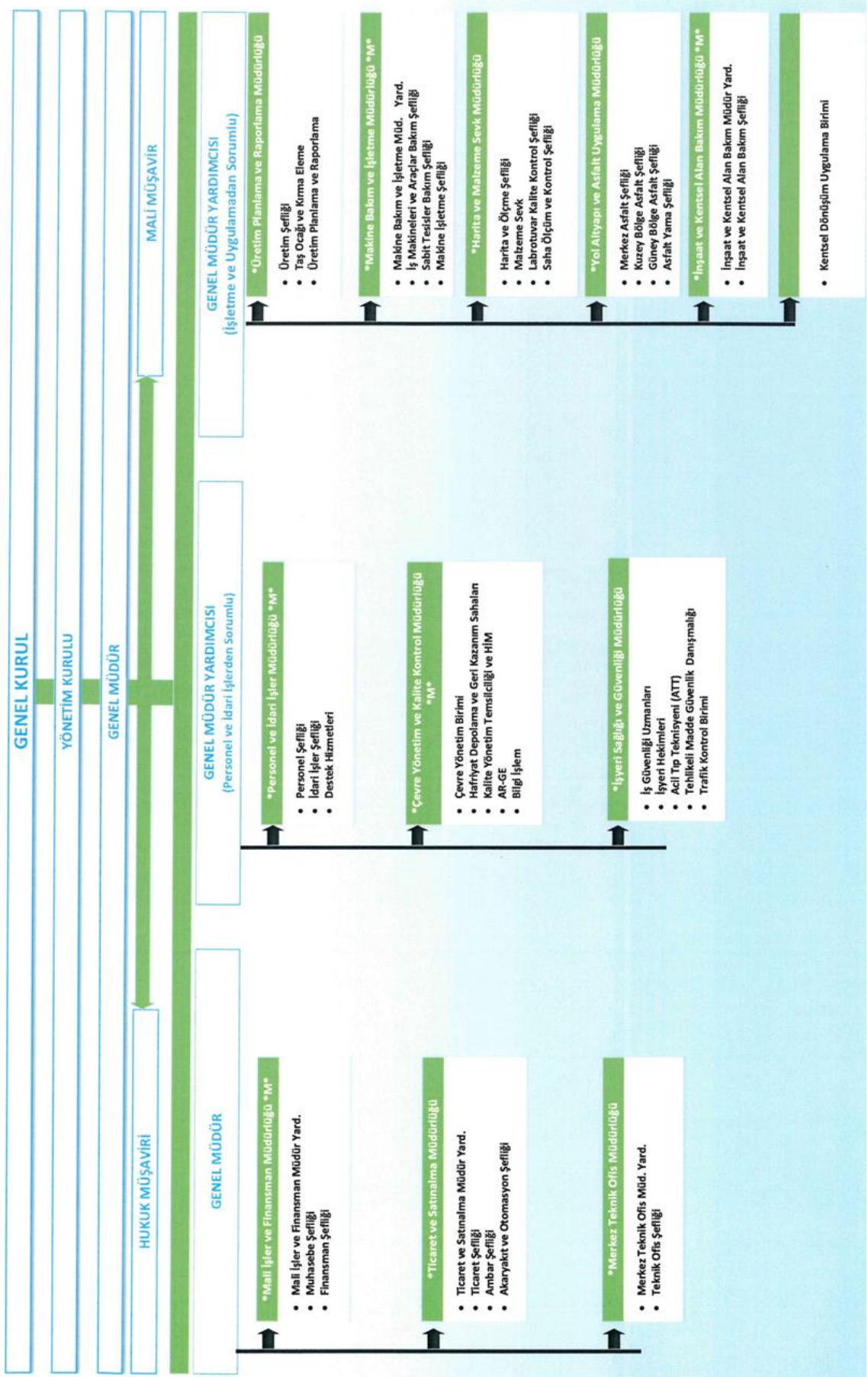
2. Faaliyet Alanları

- Asfalt Üretim
- Hazır Beton Üretim
- Parke Taşı Üretim
- Beton Bordür Üretim
- Mantar, Bariyer, Baca Prekast, Kanalet Vb. Üretim
- Agregat Üretim
- Yol Altyapı Malzemesi ve Plentmik (PMT) Üretimi
- Asfalt Uygulaması
- Yol Altyapı ve Sathi Kaplama Uygulamaları
- İnşaat ve Kentsel Alan Uygulamaları
- Kentsel Temizlik Hizmetleri
- Hafriyat Depolama Ve İnşaat Yıkıntı Atığı Geri Kazanımı
- İş Makineleri Çalışmaları

Sosyal Faaliyetleri:

- Kamu kurum ve kuruluşlarına ait bina ve tesislerin; cami, cemevi gibi her türlü ibadethanelerin, dernek, vakıf ve amatör spor kulüplerine ait bina ve tesislerin, mezarlıkların bakım-onarımını yapar.

3. Organizasyon Şeması



4. İnsan Kaynakları

Personel Sayısı	
Kadın	58
Erkek	793
Toplam	851

Öğrenim Durumu	Sayısı
İlk Öğretim	472
Lise	220
Önlisans	74
Yüksek Okul (4 Yıllık)	83
Yüksek Okul (5 Yıllık)	
Yüksek Okul (6 Yıllık)	
Yüksek Lisans	2
Doktora	
Toplam	851

Hizmet Süresi (YIL)	Şirketteki Personel Sayısı
0-5	264
6-10	104
11-15	316
16-20	48
21-25	113
26-30	6
31-35	
36-40	
41-45	
46-50	
50+	
Toplam	851

5. Demirbaş Envanter Bilgileri

Demirbaş Envanter Bilgileri	Sayısı (Adet)	Tutar (TL)	Açıklama
1.a.)Demirbaşlar		5.957.209,76	
1.b.)Haklar		922.190,44	
Toplam		6.879.400,20	

6. Makine ve Cihaz Envanter Bilgileri

Makine-Cihaz Türü	Sayısı (Adet)	Tutar (TL)	Açıklama
Tesis Makine Cihazlar		61.649.368,53	
Yeraltı Yerüstü düzenleri		4.790.347,65	
Toplam		66.439.716,18	

7. Taşıtlar Envanter Bilgileri

Taşıtlar Türü	Sayısı (Adet)	Tutar (TL)	Açıklama
Karayolu Taşıtları		44.034.585,21	
Su ve Deniz Yolu Taşıtları			
Demir Yolu Taşıtları			
Toplam		44.034.585,21	

8. Taşınmazlar Envanteri

Taşınmazın Türü	Sayısı (Adet)	Tutar (TL)	Açıklama
Toplam			

9. Mali Bilgiler

a) Sermaye Yapısı:

Ortaklar	2020 Yılı	
	Hisse Tutarı	Ortaklık Payı(%)
İZMİR BÜYÜKŞEHİR BELEDİYESİ	480.672.476	98,792
İZULAŞ A.Ş.	1.080.141	0,222
İZELMAN A.Ş.	1.406.129	0,289
EGE ŞEHİR PLANLAMA A.Ş.	3.328.002	0,684
ESHOT	63.252	0,013
Toplam	486.550.000	100

b) Ortağı Olduğu İştirakler:

Şirket İsmi	2020 Yılı	
	İştirak Tutarı TL	İştirak Payı(%)
GRAND PLAZA A.Ş.	16.555.744	%16
İZMİR METRO A.Ş.	14.500.000	%25
İZELMAN A.Ş.	79.779.211	%15,02
ÜNİBEL A.Ş.	10.346.079,50	%94,04
EGE ŞEHİR PLANLAMA A.Ş.	57.797,96	%0,14
İZENERJİ A.Ş.	1.525.961	%0,57
İZMİR DENİZ İŞLETMELERİ	2.191.894,97	%1,05
İZBELCOM A.Ş.	14.717.088,97	%24,03
Toplam	139.673.776,56	

c) Temel Mali Tablolar: 2020 Yılı hesap devir işlemleri henüz tamamlanmamıştır.

10. Genel Faaliyetlere İlişkin Bilgiler ve 2020 Yılında Yapılan Çalışmalar

AGREGA ÜRETİMİ



İzbeton, ağırlıklı olarak üretim faaliyetlerinde kısmi olarak da proje uygulamalarında ihtiyacı olan agregayı Merkez Şantiyedeki Agregaya Kırma-Eleme Tesisi ile Bergama Şantiyemizdeki Kapalı Devre Taş Kırma (Challenger) tesisinden karşılar.

- **AGREGA KIRMA-ELEME (KONKASÖR) TESİSİ VE ÜRETİMİ-BORNOVA**

Bornova'da ki Agregaya Kırma-Eleme Tesisimiz 600 ton/saat kapasitelidir. 2020 yılında **1.757.093 ton** (Agrega+Alttemel) üretimi yapılmıştır.

- **CHALLENGER (KAPALI DEVRE TAŞ KIRMA TESİSİ-BERGAMA)**



Bergama'da bulunan Kapalı Devre Taş Kırma Tesisi (Challenger) 250 ton/saat kapasitelidir

2020 yılında 85.147 ton Agregaya üretimi yapılmıştır.

Kapalı Devre Taş Kırma Tesisi, Bergama Şantiyemize taşınan Asfalt Üretim Tesisi ile entegre çalışmaktadır.

TOPLAM 2020 AGREGA+ALTTEMELE ÜRETİMİ : 1.842.240 TON

PMT ÜRETİMİ

Bornova'da ki Agregaya Karışım Ünitemiz **400 ton/saat** kapasitelidir. **2020 yılında 521.911 ton** üretim yapılmıştır.

ASFALT ÜRETİM VE UYGULAMASI



İZBETON, bugün İzmir Büyükşehir Belediyesi'nin sınırları içindeki tüm ilçe ve beldelerin asfalt ihtiyacını karşılamaktadır. TS EN 13108-1 uygun olarak üretim yapan sıcak karışım tesislerimizin kapasiteleri:

- **Bornova Merkez Şantiyemiz** : 350 ton/saat,
- **Bayındır Şantiyemiz** : 240 ton/saat,
- **Bergama Şantiyemiz** : 160 ton/saat olup günde 24 saat üretim yapabilmektedir.

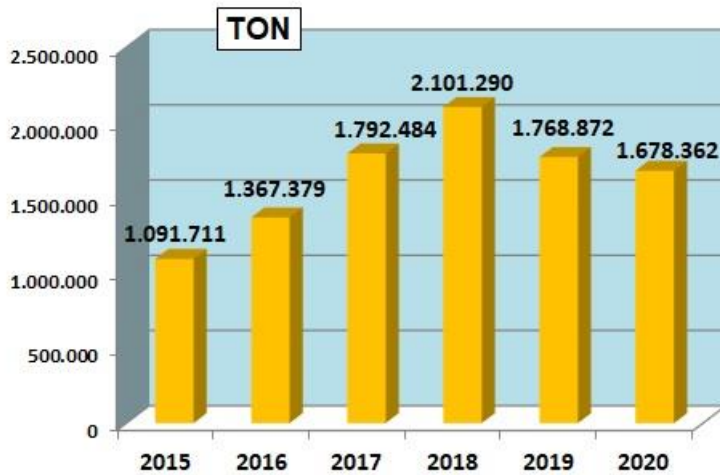
2020 yılında üç şantiyemizde toplam **1.353.357 ton** asfalt üretim, yapılmıştır.

- **Bornova Merkez Şantiyemiz** : 975.502 ton,
- **Bayındır Şantiyemiz** : 275.360 ton,
- **Bergama Şantiyemiz** : 102.494 ton.

2020 yılında 945.791 ton'u finişerli serim ve 732.571 ton'u yol bakım onarımda (küçük ve büyük yama) olmak üzere toplam **1.678.362 ton** asfalt uygulaması gerçekleştirilmiştir. Bu miktar 7 mt genişliğinde 8 cm kalınlığında 1.233 km yola tekabül eder.

Asfalt Onarım çalışmaları: İzmir içindeki yollarımızın İzmir Büyükşehir Belediyesi İZSU Genel Müdürlüğü, Telekom, İzmir Gaz, Tedaş vb. gibi kurumların yapmış oldukları kazılar, olumsuz çevre şartları veya yoğun kullanım nedeni ile bozulmasına en kısa zamanda müdahale edilmekte ve yollar derhal onarılmaktadır.

2020 yılında **37.776 adet** adreste asfalt bakım onarım ile **516.010 m²** tranşe bakım onarım çalışması yapılmıştır.



Son altı yılın asfalt uygulamasına ait tablo yan taraftadır.

2020 YILINDA İ.B.B. DOSYALARI KAPSAMINDA ASFALT İMALATI YAPILAN YERLER

İLÇE	2020 YILI KÜMÜLATİF				TOPLAMA GÖRE %
	SERİM	YAMA	PLENT ALTI	İLÇE TOPLAMI (TON)	
ALİAĞA	349	10.600	817	11.766	%1
BALÇOVA	6.916	6.535	0	13.451	%1
BAYINDIR	11.164	32.684	0	43.847	%3
BERGAMA	7.488	19.683	0	27.171	%2
BEYDAĞ	0	13.093	0	13.093	%1
BAYRAKLI	59.180	27.754	2.438	89.372	%5
BORNOVA	61.190	55.633	2.581	119.404	%7
BUCA	27.318	54.758	2.378	84.453	%5
ÇEŞME	25.418	13.992	1.819	41.229	%2
ÇİĞLİ	43.943	31.613	1.291	76.847	%5
DİKİLİ	37.779	8.642	12	46.432	%3
FOÇA	0	15.329	20	15.349	%1
GAZİEMİR	40.311	6.291	1.066	47.668	%3
GÜZELBAHÇE	12.434	29.707	539	42.681	%3
KARABURUN	74.624	8.292	0	82.917	%5
KARŞIYAKA	22.492	15.013	2.083	39.588	%2
KARABAĞLAR	24.812	27.394	3.814	56.019	%3
KEMALPAŞA	31.266	13.559	807	45.631	%3
KINIK	43.591	7.261	0	50.851	%3
KİRAZ	912	23.799	0	24.711	%1
KONAK	103.676	23.517	8	127.201	%8
MENDERES	18.321	44.608	3.517	66.446	%4
MENEMEN	43.239	29.122	799	73.159	%4
NARLIDERE	3.632	11.614	740	15.986	%1
ÖDEMiŞ	25.410	48.619	1.381	75.410	%4
SEFERİHİSAR	11.546	21.143	576	33.265	%2
SELÇUK	0	12.626	0	12.626	%1
TİRE	4.460	22.178	419	27.057	%2
TORBALI	128.731	44.286	3.537	176.553	%11
URLA	71.609	22.549	37	94.195	%6
Diğer (satış vb.)	3.981			3.981	%0
TOPLAM	945.791	701.892	30.679	1.678.362	%100

ASFALT UYGULAMALARINA AİT FOTOĞRAFLAR



TORBALI – KARAKUYU



FİNİŞERLİ SERİM ÇALIŞMASI



YOL BAKIM/ONARIM ÇALIŞMASI



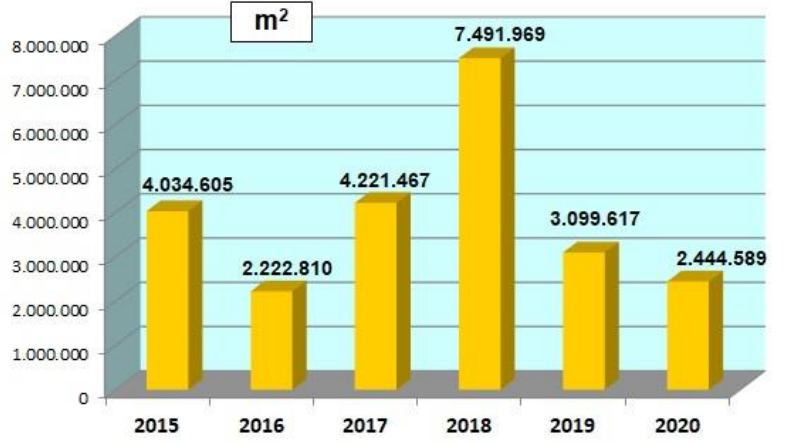
BUCA

ALTYAPI VE SATHİ KAPLAMA ÇALIŞMALARI:

İzbeton A.Ş. tarafından İzmir Büyükşehir Belediyesi Metropol Alan sınırları içerisinde **2020** yılında **2.444.589 m²** Sathi kaplama uygulaması yapılmıştır.

Bu miktar 5 mt genişliğinde 489 km yola tekabül eder.

Son altı yılın sathi kaplama uygulaması yandadır.



2020 YILINDA SATHİ KAPLAMA İMALATI YAPILAN YERLER

İLÇELER	M ²
ALİAĞA	155.000
BAYINDIR	151.068
BERGAMA	65.000
BORNOVA	64.461
BUCA	10.000
DİKİLİ	135.000
KARABURUN	60.712
KEMALPAŞA	7.000
KINIK	98.000
KİRAZ	81.246
MENDERES	341.905
MENEMEN	329.911
ÖDEMiŞ	35.000
SEFERİHİSAR	128.496
SELÇUK	46.889
TİRE	408.330
TORBALI	241.571
URLA	85.000
TOPLAM M²	2.444.589



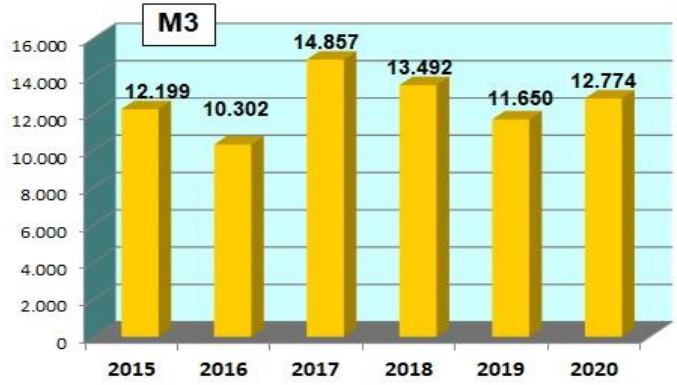
HAZIR BETON ÜRETİMİ



Son altı yılın Hazır Beton Üretimine ait yandadır.

TS EN 206-1'e uygun olarak üretim yapan tam otomatik hazır beton tesisimizin üretim kapasitesi 50 m³/saat dir Tesis, üretim ve uygulamalarımız için kullanılmaktadır. Her adımı titizlikle kalite kontrolden geçen üretimimizle ve başarılı uygulamalarımızla güzel izmir'imize, sağlam ve kaliteli yapılar ile ürünler kazandırmaktayız.

2020 yılında **12.774 m³** üretim yapılmıştır.



tablo

BETON PARKE ÜRETİMİ

TS 2824 EN 1338'e uygun olarak üretim yapan tesisimiz, bir çok tip, ebat ve renkte parke üretimi yapmaktadır.

- **Bornova Merkez Şantiyemiz : 100 m²/saat, (2 makine)**
- **Bayındır Şantiyemiz : 125 m²/saat,**
- **Bergama Şantiyemiz : 125 m²/saat olup günde 24 saat üretim yapabilmektedir**

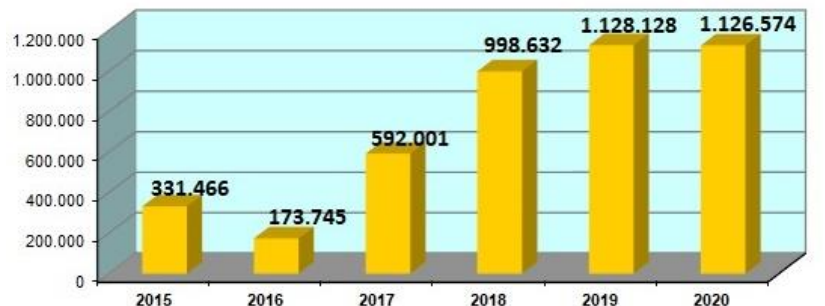


Sağlam, kaliteli parke üretimimiz ve geniş ürün seçeneklerimiz yanında, titiz uygulamalarımızla, hizmet vermeye devam ediyoruz.

2020 yılında **1.126.574 m²** parke üretimi yapılmıştır.

M2

Son altı yılın parke üretimine ait tablo yandadır.



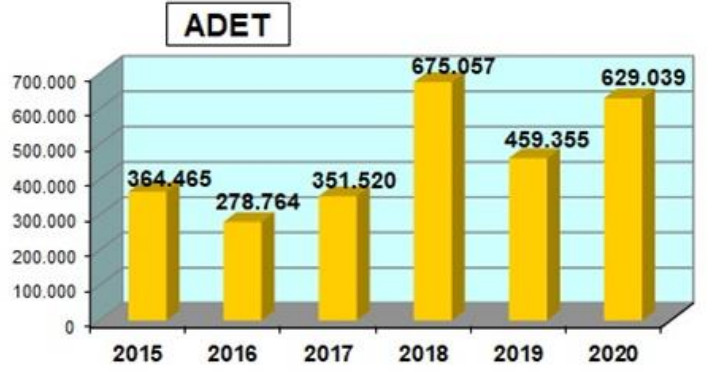
BETON BORDÜR ve PREKAST ELEMANLARI ÜRETİMİ



TS 436 EN 1340'a uygun olarak üretim yapan tesisimiz, birçok tip ve ebatla beton bordür üretimi yapmaktadır. Sağlam, kaliteli beton bordür üretimimiz ve geniş ürün seçeneklerimiz yanında titiz uygulamalarımızla hizmet vermeye devam ediyoruz.

2020 yılında **692.039 adet** bordür ve beton prekast ürünü (su kanalı, mantar, bariyer, kanalet vb.) üretimi yapılmıştır.

Son altı yılın bordür üretimine ait tablo yandadır:



Bergama ve Bayındır şantiyelerimizdeki parke makinelerinde, istenildiğinde kalıp değiştirilerek saatte 325 adet Kenar Pres Bordür üretimi yapılabilmektedir.

KATYONİK EMÜLSİYON ÜRETİMİ



Asfalt ve sathi kaplama işinde "yapıştırma malzemesi" olarak kullandığımız katyonik emülsiyon için, Bornova Merkez Şantiyemizde üretim tesisi kurulmuştur. Saatte 2,5 ton kapasiteli tesisimizden elde ettiğimiz katyonik emülsiyon ile sathi kaplama, asfalt serme ve yama imalatlarımızda kalitemizi ve iş hızımızı artırmaya başladık.

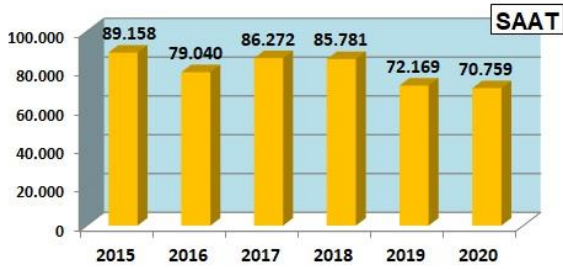
2020 yılında **1.259 Ton** katyonik emülsiyon üretimi yapılmıştır.

İŞ MAKİNELERİ ve ARAÇ ÇALIŞMALARI



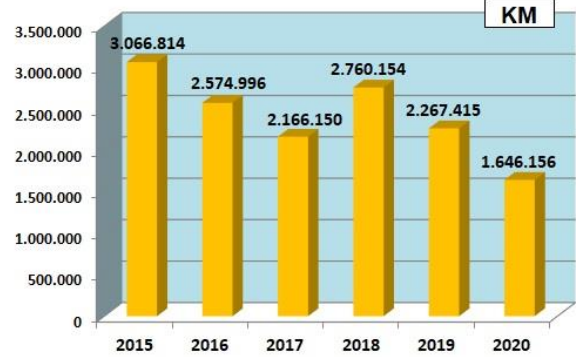
İzbeton, Makine Parkında bulunan iş makineleri ve araçlarla üretim ve uygulamalarının yanı sıra İzmir Büyükşehir Belediyesi'ne iş makinesi temin etmektedir. İzbeton makine parkında **146 iş makinesi, 201 araç ve 109 küçük el iş makinesi** olmak üzere **toplam 456 iş makinesi ve araç** bulunmaktadır.

İzmir Büyükşehir Belediyesi ile İzbeton'un, İmalat ve proje uygulamalarında; 2020 yılında toplam **70.759 saat iş makinesi çalıştırmış**, kamyon ve diğer araçları **1.646.156 km** yol gitmiştir.



Son altı yılın iş makinesi çalıştırmalarına ait tablo yandadır.

Son altı yılın araç çalıştırmalarına ait tablo yandadır



KENTSEL BAKIM ONARIM VE İNŞAAT HİZMETLERİ

İzbeton İzmir Büyükşehir Belediyesi sınırları içinde yol, kavşak, tretuar, merdiven, park düzenlemeleri ile demir korkulukların boyanması, tadilatı, yenilerinin yapılması, alt ve üst geçitlerin tamiratı ve boyanması ile çeşitli demir işleri ve boya işleri olmak üzere **toplam 166 adet küçük ve orta ölçekli proje** bitirmiştir. **12.756 m oto korkuluk yenileme işi, 2.341 adet baca ızgara yükseltme işi** bitirilmiştir.

HİM ve Fen işlerinden gelen **36.518 adreste parke ve bordür tamiratı** yapılmıştır.

2020 yılında ayrıca; Kuzey bölgesinde 7 adet ilçede 454.046 m², Güney bölgesinde 8 adet ilçede 386.194 m², Merkez bölgede 10 adet ilçede 673.477 m² olmak üzere **toplam 1.513.717 m² köylere parke kaplama çalışması** yapılmıştır.

KENTSEL ALAN UYGULAMA ÖRNEKLERİ

PARKE TAŞ KAPLAMA ÇALIŞMALARI



Bergama Göçbeyli Mahallesi



Bergama Merkez Semt Garajı





OTOKORKULUK İMALATI



BACA KAPAĞI

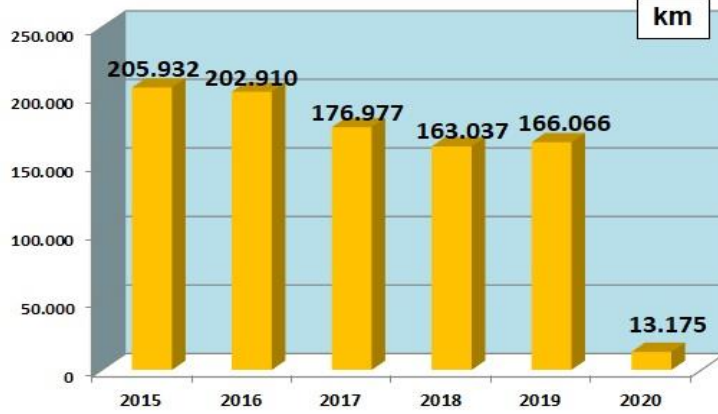


KENTSEL TEMİZLİK HİZMETLERİ

Makinele Yol Temizlik Çalışmaları

İzbeton, toplam 24 süpürge aracı ile İzmir Büyükşehir Belediyesi ve İzbeton'un, İmalat ve proje uygulamalarında 2020 yılında **13.175 km** yol temizliği yapmıştır.

Son altı yıllık süpürge makinesi ile yapılan temizlik miktarımız aşağıdaki grafikte verilmiştir:



HAFRİYAT DEPOLAMA ve İNŞAAT YIKINTI ATIĞI GERİ KAZANIMI SAHALARININ İŞLETİLMESİ

İZBETON A.Ş. olarak izinleri İzmir Büyükşehir Belediyesi'ne, mülkiyeti ise Orman Bölge Müdürlüğü'ne ait sahalarda kentimiz ihtiyaçları doğrultusunda hafriyat atıkları depolama alanları ve inşaat yıkıntı atıkları geri kazanım tesisi işletmekteyiz.

Hafriyat depolama alanları ilk 2009 yılında işletilmeye başlanmıştır. Bu zamana kadar 4 adet hafriyat depolama alanı doldurularak kapatılmış rehabilite işlemleri doğrultusunda ağaçlandırma çalışmaları da tamamlanarak Orman Bölge Müdürlüğü'ne teslim edilmiştir. 2 adet hafriyat depolama alanı da dolmuş işlemleri tamamlanmış rehabilite kapsamında ağaçlandırma çalışmaları yapılmış, 1 adet hafriyat depolama alanı da üst örtü toprağı alınarak saha düzenlemesi yapılmaktadır. 2021 yılı içerisinde Orman Bölge Müdürlüğü'ne teslimi edilmesi planlanmaktadır.

Ayrıca mülkiyeti İzmir Büyükşehir Belediyesi'ne ait olan Koyundere Hafriyat depolama sahası ilk etapta izni verilen hafriyat depolama kapasitesine ulaşmıştır. Halihazırda kapalıdır. Ancak izin süreçlerinin tamamlanması sonucunda söz konusu sahada hafriyat depolama ve inşaat yıkıntı atıkları geri kazanım işlerine devam edilmesi planlanmaktadır.

09/10/2020 tarihi itibarıyla İzmir Büyükşehir Belediyesi ile İZBETON A.Ş. arasındaki protokolün sona ermesi ile sahaların işletilmesi İzmir Büyükşehir Belediyesi'ne geçmiş bulunmaktadır.

Şu an İzmir Büyükşehir Belediyesi'nin işletmesinde olan 3 adet sahadan Poyracık Hafriyat Depolama Sahası ve İnşaat Atıkları Geri Kazanım Tesisi ile Küner Hafriyat Depolama Sahasında hizmet alımı ile hafriyat dolmuş işlemine; Yelki Çalıcısı Hafriyat Depolama Sahası ve İnşaat Atıkları Geri Kazanım Tesisinde ise hafriyat dolmuş ve geri kazanım tesisinin işletilmesine tarafımızdan devam edilmektedir.

2020 yılı içinde Ekim ayı sonuna kadar Yelki Hafriyat Depolama, Berbersalih Hafriyat Depolama ve Koyundere Hafriyat Depolama sahalarına 39.437 araç ile toplam 675.716 m³ hafriyat gelmiştir.

İZBETON KALİTE YÖNETİM SİSTEMİ

İZBETON'un 18.07.2002 tarihinde TS EN ISO 9002 Kalite Sistem Belgesi'ni almasıyla başlayan Kalite Yolculuğu, 2020 yılı başında TSE tarafından yapılan Belgelendirme Tetkiki'nden başarıyla geçerek devam etmektedir.

İZBETON, Kalite Politikasını aşağıdaki gibi tanımlamış ve tüm çalışanlarıyla paylaşmıştır.

İZBETON KALİTE POLİTİKASI

İzmir Büyükşehir Belediyesi İZBETON A.Ş., taahhüdü altındaki projelerin gerçekleştirilmesinde ve diğer işlerinde;

- MÜŞTERİ memnuniyetine önem verir,
- YASAL MEVZUAT çerçevesinde STANDART'lara uygun ürün ve hizmet üretir,
- Kalitede süreklilik politikası doğrultusunda; AR-GE faaliyetleri yaparak, ÇEVRE DOSTU TEKNİK ve TEKNOLOJİK GELİŞMELERİ de takip ederek sektörel öncülüğü hedefler,
- İşçi Sağlığı ve İş Güvenliği kurallarını, hem çalışanlar hem de çalışma alanlarında etkileşim halinde olunan vatandaşlar için uygular ve denetler,
- Sürekli eğitimlerle ÇALIŞANLARIMIZIN MEMNUNİYETİNİ sağlayıp, EKİP RUHUyla her zaman her koşulda her işi daha iyi yapacak bir yöntemin varlığını benimsetir.
- KALİTE YÖNETİM SİSTEMİ'nin şartlarına uyar, etkinliğini sürekli iyileştirir.

EĞİTİMLERİMİZ

İzbeton üretim sistemini sürekli iyileştirmek ve geliştirmek için eğitime önem vermektedir. İnsana yapılan bu yatırımın işletmeye önemli katkılarda bulunacağını farkındadır. Bu düşünceyle 2020 yılı içinde personelin çalışma alanlarına göre eğitimler planlamış ancak bu yıl içinde yaşanan pandemi (COVİT-19) nedeniyle yüz yüze eğitimler yapılamamıştır. Zorunluluğu olan iş sağlığı ve güvenliği ile çevre yönetimine ait eğitimler, şirketin sahip olduğu uzaktan eğitim sistemi ile verilebilmiştir. 2020 yılında **ortalama 829 personele, toplam 627 saat eğitim verilmiştir.**

KALİTE KONTROL FAALİYETLERİ



Bornova, Bayındır ve Bergama Şantiyelerimizde bulunan, Kalite Kontrol Laboratuvarlarımızda hammadde ve ürünlerimizin kontrolü deneyimli personellerimiz tarafından ilgili test cihazlarımızla yapılmaktadır. Ayrıca yol altyapı, asfalt serim, asfalt bakım onarım, sathi kaplama ve parke-bordür uygulama kontrolleri yapılmaktadır.

Gelişimini günden güne daha iyi noktalara taşıyan Kalite Kontrol Laboratuvarımız, bünyesinde bulunan asfalt, beton, zemin ve agrega laboratuvarı proses kontrollerini gerçekleştirecek teknolojik donanıma sahiptir.

İzbeton Kalite Kontrol Şefliği teknik donanımı ile özellikle asfalt konusunda İzmir'in en gelişmiş laboratuvarlarından biridir.

Yapılan deneylerin sonuçları, standart ve şartnamelere göre uygunluk değerlendirilmesinden geçirilerek, gerektiğinde düzeltici ve önleyici çalışmalar süratle başlatılmaktadır.

Aşağıda, 2020 yılı üretim ve uygulamalara ait Kalite Kontrol Laboratuvarında yapılan deney sayıları ve alanlara göre ağırlık oranları verilmiştir.

2020 YILI				
Gerçekleştirilen Ağırlıklı Deney Ortalamaları				
			Adet	Yüzde
%35	Asfalt	asfalt Betonu	48.387	%24
		Yol Bakım-Onarım	20.114	%10
%13	Altyapı	sathi Kaplama	2.876	%1
		Alttemel -Temel	22.449	%11
%53	Beton	Hazır Beton	6.298	%3,2
		Beton Kaplama Bloğu	96.268	%49
		Beton Bordür	1.288	%1
TOPLAM			197.680	

SOSYAL FAALİYETLERİMİZ

Kamu kurum ve kuruluşlarına ait bina ve tesislerin; cami, cemevi gibi her türlü ibadethanelerin, dernek, vakıf ve amatör spor kulüplerine ait bina ve tesislerin, mezarlıkların bakım-onarımını yapıyoruz.

2020 yılında **488 kutsal mekan, kamu kurumu vb.de genel temizlik, 63 okul, cami, mescit, dernek, vakıf vb. mekanda bakım-onarım çalışması** yapılmıştır.



11.KURUMSAL KABİLİYET ve KAPASİTENİN DEĞERLENDİRİLMESİ

Güçlü Yönler

- Yerel yönetimin desteği (İBB)
- Bütçe planlamasının bağımsız olması, güçlü mali yapısı
- Merkez (Bornova), Kuzey (Bergama) ve Güney (Bayındır) şantiyelerimiz sayesinde uzak mesafedeki hizmet alanlarına daha hızlı ulaşılması, zaman ve maliyet açısından kazanç sağlaması
- Yeni üretim tesisleri ile üretim kapasitesinin ve verimliliğin artması, üretim maliyetlerinin düşmesi
- Bergama ve Bayındır şantiyelerimize yakın hammadde tedarikçilerimizin bulunması
- İzbeton A.Ş. bünyesinde işletilen taş ocağında asfalt agregası ve yol altyapı ürün gruplarının üretilmesi, maliyetin düşmesini ve ana hammaddeye piyasadan bağımsız ulaşabilmeyi sağlaması
- Saha çalışmalarında hızlı organize yeteneği ve iş yapma kapasitesin yüksekliği
- Makine parkının güçlü olması
- Uzman ve deneyimli personel kadrosunun bulunması
- Yönetim Sistemi, ürün belgeleri ve Fabrika Üretim Kontrol belgelerinin olması
- Sahip olduğumuz iş deneyim belgelerinin büyüklüğü nedeniyle ihalelerdeki avantajımız

Zayıf Yönler

- Üretim ve uygulamadaki işçilik maliyetlerinin yüksek olması, piyasa ile rekabet gücümüzü ve personel alımlarımızı kısıtlamakta
- Bilişim ve teknoloji alt yapısındaki eksiklerimiz için iyileştirme çalışmaları devam etmekte
- Aldığımız işlerle ilgili iş planlarının, kısa süreli olarak İdare tarafından yapılması; uygulama hızımızda zayıflık yaratmakta

Fırsatlar

- İş kolu açısından belediyeye ait işleri yapıyor olmamız
- Şehrimiz için altyapı ve şehir dokusu yönünden ihtiyaçları karşılayabilecek ekip ve ekipmanlara sahip olmamız; bölgemizde öncü bir kuruluş olmamızı sağlaması
- Makul kar ölçeğinde faaliyetleri sürdürme düşüncemiz
- İBB'nin görev ve sorumluluk alanınının 6360 sayılı Bütün Şehir Yasası ile genişlemesi tüm İzmir İl sınırlarını kapsamı ile altyapı ve üstyapıdaki talep artış
- Merkez (Bornova), Kuzey (Bergama) ve Güney (Bayındır) şantiyelerimiz sayesinde uzak mesafedeki hizmet alanlarına daha hızlı ulaşılarak yerinde hizmet sağlanmasının, zaman ve maliyet açısından kazanç sağlaması
- Yarımada Bölgesi'nde (Urla) kurulması planlanan yeni şantiyemiz ile söz konusu bölgedeki hizmet alanlarına daha hızlı ulaşılarak yerinde hizmet sağlanmasının, zaman ve maliyet açısından kazanç sağlaması
- İklim koşullarının faaliyetlerimize uygun olması
- AR-GE çalışmalarının başlaması
- Geri dönüşüm malzemelerinin ürüne dönüştürülmesi ile atık minimizasyonu sağlanması ve çevre dostu üretim yapmak
- Laboratuvar akreditasyonumuzun planlanması, İ.B.B. ile bağlı birimleri, ilçe belediyeler, çevre iller ve özel kuruluşlar tarafından talep edilen agrega, zemin, beton ve asfalt ürünlerine ait deneylerin yapılarak şirketimize hem ek gelir hem de prestij kazandırması
- Değişen yasal şartlar, kurumların yasal şartlarını kolaylaştırabilir (vergi, yatırım, gümrük vb.)

Tehditler

- Ülke genelinde yaşanan ekonomik krizin getirmiş olduğu kısa/orta/uzun vadeli belirsizlik (Hammadde fiyatları, işçilik maliyetleri vb.)
- Bakım onarım maliyetlerinin yüksekliği
- Öngörülemeyen, plansız duruşlara sebep olabilecek arızalar
- KİK'e tabi olmamız
- Piyasadaki ucuz işgücü
- Yaşanabilecek iş kazaları
- Değişen yasal şartlar, kurumların yasal şartlarını zorlaştırabilir (vergi, yatırım, personel çalıştırma, çevre mevzuatları, iş sağlığı ve güvenliği vb.)
- Bürokratik etkenler
- Doğal afetler

12. 2021 ve GELECEK YILLARA İLİŞKİN ÖNERİ ve TEDBİRLER

2020 yılında Stratejik Planımızda revizyona gidilmiştir. Aşağıda belirtilen stratejik planda yer alan maddeler, 2021 yılı ve sonrasında ki gelecek yıllar içinde etap etap yapılması planlanan yatırım çalışmalarımızdır.

Stratejik planımızdaki maddeler:

- a) Yarımada Bölgesine i.B.B. İZBETON A.Ş. şantiye sahasının kurulması,
- b) Yarımada Bölgesine kurulması planlanan şantiye sahasına bir adet asfalt plentinin kurulması (Challenger Sistemi dahil) ve merkez şantiyedeki iki adet parke makinesinin revize edilerek taşınması,
- c) Merkez şantiyeye iki adet beton parke üretim makinesinin alınması ve kurulması,
- d) Mevcut ve yeni açılacak şantiye sahalarında yenilenebilir enerji tesislerinin kurulması,
- e) Geri kazanım tesisi kurulması,
- f) Merkez şantiye asfalt plent tesisi besleme stok alanlarının üstünün kapatılması,
- g) Yeni iş makineleri ve araç alınması,
- h) Laboratuvar akreditasyonu,
- i) Şehir mobilyaları üretim montaj atölyesi kurulması,
- j) Üç yıllık çalışma planımızda, Karşıyaka Örnekköy'de 1.000 konutluk kentsel dönüşüm projesinin tamamlanması.

Hazırlayan
Ebru ÖZTÜRK
KYT&HİM Sorumlusu

Kübra ŞAŞ BIÇAKÇI
Çev. Yön. ve Kalite Kontrol Müdürü

Genel Müdür Yardımcısı
Kudret YİĞİT

GENEL MÜDÜR
Heval Savaş KAYA