



**İZMİR BÜYÜKŞEHİR BELEDİYESİ**  
**BETON ve ASFALT ENERJİ ÜRETİM ve DAĞITIM**  
**TESİSLERİ SU KANALİZASYON TİC. ve SAN. A. Ş.**

# **2021 YILI**

# **FAALİYET RAPORU**

**İzmir Büyükşehir Belediyesi**  
**İDARE FAALİYET RAPORU için**  
**31.01.2022**

# İÇİNDEKİLER

1. Şirketin kuruluş sebebi
2. Faaliyet alanları
3. Organizasyon şeması
4. İnsan kaynakları
5. Demirbaş envanter bilgileri
6. Makine ve cihazlar envanter bilgileri
7. Taşıt envanter bilgileri
8. Taşınmazlar envanteri
9. Mali Bilgiler
  - Sermaye yapısı
  - Ortağı olduğu iştirakler
  - Temel mali tablolar
10. Genel Faaliyetlere İlişkin Bilgiler ve 2021 Yılında Yapılan Çalışmalar
  - Agregatör üretimi
  - PMT üretimi
  - Asfalt üretimi ve uygulaması
  - Altyapı ve sathi kaplama çalışmaları
  - Hazır beton üretimi
  - Beton parke üretimi
  - Beton bordür ve prekast elemanları üretimi
  - Katyonik emülsiyon üretimi
  - İş makineleri ve araç çalışması, işgücü temini
  - Kentsel bakım ve onarım ve inşaat hizmetleri
  - Kentsel Dönüşüm
  - Kentsel temizlik
    - Makineli yol temizlik
  - İzmir Büyükşehir Belediyesi'ne ait Hafriyat Depolama Ve İnşaat Yıkıntı Atığı Geri Kazanım Tesislerinin İşletilmesi Hizmeti,
  - İzbeton kalite yönetim sistemi
  - 2021 yılı eğitimlerimiz
  - Kalite kontrol faaliyetlerimiz
  - Sosyal faaliyetlerimiz
11. Kurumsal kabiliyet ve kapasitenin değerlendirilmesi
12. Gelecek yıllara ilişkin öneri ve tedbirler

# İZBETON A.Ş. 2021 YILI FAALİYET RAPORU

## 1. Şirketin Kuruluş Sebebi

Şirketimiz 18.10.1990 tarihinde, İzmir Büyükşehir Belediye Başkanlığı, İZSU Genel Müdürlüğü, ESHOT Genel Müdürlüğü, Ege Şehir Planlaması Teknolojik İşbirliği Merkezi A.Ş. , İzmir İmar Ltd. Şti. tarafından 'İzbeton – İzmir Büyükşehir Belediyesi Beton ve Asfalt Tesisleri Ticaret ve Sanayi Anonim Şirketi ' unvanı altında, beton elemanları üretmek, şirket lüzumu halinde daha verimli çalışabilmek için her türlü araç ve gereçleri sağlamak üzere üretim yapmak, alım satım bakım, tamir ve imal işlemlerinin daha ucuz ve kaliteli olarak sağlanması için gerekli üniteleri kurmak amacıyla kurulmuştur.

Bugün 'İzbeton İzmir Büyükşehir Belediyesi Beton ve Asfalt Enerji Üretim ve Dağıtım Tesisleri, Su Kanalizasyon Ticaret ve Sanayi Anonim Şirketi ' olarak anılmaktadır.

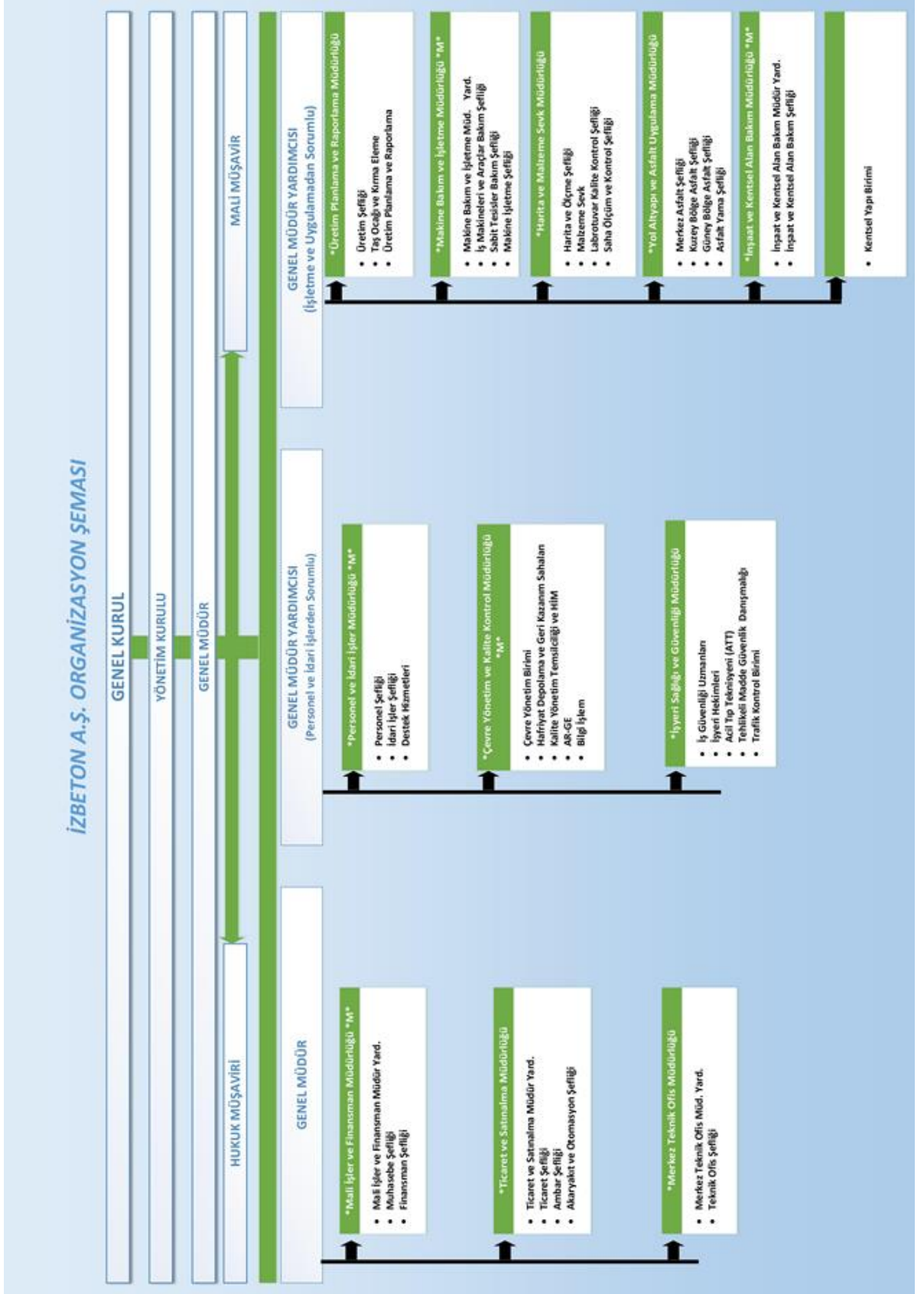
## 2. Faaliyet Alanları

- Asfalt Üretim
- Hazır Beton Üretim
- Parke Taşı Üretim
- Beton Bordür Üretim
- Mantar, Bariyer, Baca Prekast, Kanalet Vb. Üretim
- Agregat Üretim
- Yol Altyapı Malzemesi ve Plentmiks (PMT) Üretimi
- Asfalt Uygulaması
- Yol Altyapı ve Sathi Kaplama Uygulamaları
- İnşaat ve Kentsel Alan Uygulamaları
- Kentsel Dönüşüm
- Kentsel Temizlik Hizmetleri
- İzmir Büyükşehir Belediyesi'ne ait Hafriyat Depolama Ve İnşaat Yıkıntı Atığı Geri Kazanım Tesislerinin İşletilmesi Hizmeti
- İş Makineleri Çalışmaları

### **Sosyal Faaliyetleri:**

- Kamu kurum ve kuruluşlarına ait bina ve tesislerin; cami, cemevi gibi her türlü ibadethanelerin, dernek, vakıf ve amatör spor kulüplerine ait bina ve tesislerin, mezarlıkların bakım-onarımını yapar.

### 3. Organizasyon Şeması



#### 4. İnsan Kaynakları

Personel Sayısı	
Kadın	63
Erkek	796
<b>Toplam</b>	<b>859</b>

Öğrenim Durumu	Sayısı
İlk Öğretim	464
Lise	223
Önlisans	75
Yüksek Okul (4 Yıllık)	95
Yüksek Okul (5 Yıllık)	
Yüksek Okul (6 Yıllık)	
Yüksek Lisans	2
Doktora	
<b>Toplam</b>	<b>859</b>

Hizmet Süresi (YIL)	Şirketteki Personel Sayısı
0-5	259
6-10	85
11-15	329
16-20	49
21-25	129
26-30	8
31-35	
36-40	
41-45	
46-50	
50+	
<b>Toplam</b>	<b>859</b>

## 5. Demirbaş Envanter Bilgileri

Demirbaş Envanter Bilgileri	Sayısı (Adet)	Tutar (TL)	Açıklama
1.a.)Demirbaşlar		8.996.216,31	
1.b.)Haklar		21.961.011,75	
<b>Toplam</b>		<b>30.957.228,06</b>	

## 6. Makine ve Cihaz Envanter Bilgileri

Makine-Cihaz Türü	Sayısı (Adet)	Tutar (TL)	Açıklama
Tesis Makine Cihazlar		63.280.685,53	
Yeraltı Yerüstü düzenleri		5.312.398,82	
<b>Toplam</b>		<b>68.593.084,35</b>	

## 7. Taşıtlar Envanter Bilgileri

Taşıtlar Türü	Sayısı (Adet)	Tutar (TL)	Açıklama
Karayolu Taşıtları		47.729.434,68	
Su ve Deniz Yolu Taşıtları			
Demir Yolu Taşıtları			
<b>Toplam</b>		<b>47.729.434,68</b>	

## 8. Taşınmazlar Envanteri

Taşınmazın Türü	Sayısı (Adet)	Tutar (TL)	Açıklama
<b>Toplam</b>			

## 9. Mali Bilgiler

### a) Sermaye Yapısı:

Ortaklar	2021 Yılı	
	Hisse Tutarı	Ortaklık Payı(%)
İZMİR BÜYÜKŞEHİR BELEDİYESİ	530.068.476	98,7920
EGEŞEHİR YAPI PLANLAMA MÜŞAVİRLİK VE TEKNOLOJİ A.Ş.	6.481.524	1,2080
<b>Toplam</b>	<b>536.550.000</b>	<b>100</b>

### b) Ortağı Olduğu İştirakler:

Şirket İsmi	2021 Yılı	
	İştirak Tutarı TL	İştirak Payı(%)
GRAND PLAZA A.Ş.	34.886.633,00 TL	%26,14
İZMİR METRO A.Ş.	44.400.000,00 TL	%30,00
İZELMAN A.Ş.	85.788.944,00 TL	%15,02
İZMİR İNOVASYON (ÜNİBEL)	24.700.000,00 TL	%100
EGE ŞEHİR YAPI A.Ş.	388.468,00 TL	0,327
İZENERJİ A.Ş.	6.612.497,00 TL	%2,48
İZMİR DENİZ İŞLETMELERİ	16.560.750,00 TL	%7,10
İZBELCOM A.Ş.	16.246.952,64 TL	%25,96
İZMAVİ ÇEVRE YÖNETİMİ VE DENİZCİLİK A.Ş.	220.000,00 TL	%22,00
<b>Toplam</b>	<b>229.804.244,64</b>	

### c) Temel Mali Tablolar: 2022 Yılı hesap devir işlemleri henüz tamamlanmamıştır.

## 10. Genel Faaliyetlere İlişkin Bilgiler ve 2021 Yılında Yapılan Çalışmalar

### AGREGA ÜRETİMİ

İzbeton, ağırlıklı olarak üretim faaliyetlerinde kısmi olarak da proje uygulamalarında ihtiyacı olan agregayı Merkez Şantiyedeki Agregta Kırma-Eleme Tesisi ile Bergama Şantiyemizdeki Kapalı Devre Taş Kırma (Challenger) tesisinden karşılar.

- **AGREGA KIRMA-ELEME (KONKASÖR) TESİSİ VE ÜRETİMİ-BORNOVA**

Bornova'da ki Agregta Kırma-Eleme Tesisimiz 600 ton/saat kapasitelidir. 2021 yılında **1.344.860 ton** (Agregta+Alttemel) üretimi yapılmış olup, toplam üretim **1.876.095 tondur.**



- **CHALLENGER (KAPALI DEVRE TAŞ KIRMA TESİSİ-BERGAMA)**



Bergama'da bulunan Kapalı Devre Taş Kırma Tesis (Challenger) 250 ton/saat kapasitelidir

**2021 yılında 62.768 ton Agregta üretimi yapılmıştır.**

Kapalı Devre Taş Kırma Tesis, Bergama Şantiyemize taşınan Asfalt Üretim Tesis ile entegre çalışmaktadır.

**TOPLAM 2021 AGREGA+ALTTEMELE ÜRETİMİ : 1.407.628 TON**

### PMT ÜRETİMİ

Bornova'da ki Agregta Karışım Ünitemiz **400 ton/saat** kapasitelidir. **2021 yılında 459.581 ton** üretim yapılmıştır.



## ASFALT ÜRETİM VE UYGULAMASI



İZBETON, bugün İzmir Büyükşehir Belediyesi'nin sınırları içindeki tüm ilçe ve beldelerin asfalt ihtiyacını karşılamaktadır. TS EN 13108-1 uygun olarak üretim yapan sıcak karışım tesislerimizin kapasiteleri:

- **Bornova Merkez Şantiyemiz** : 350 ton/saat,
- **Bayındır Şantiyemiz** : 240 ton/saat,
- **Bergama Şantiyemiz** : 160 ton/saat olup günde 24 saat üretim yapabilmektedir.

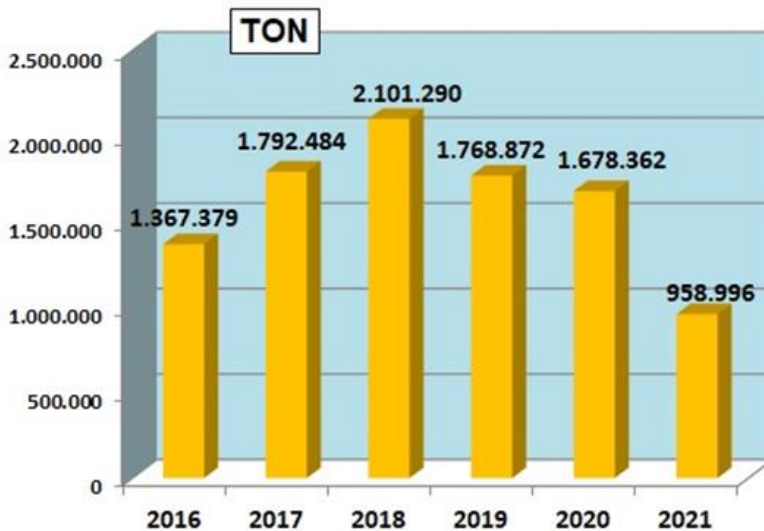
2021 yılında üç şantiyemizde toplam **748.510 ton asfalt** üretim, yapılmıştır.

- **Bornova Merkez Şantiyemiz** : 518.532 ton,
- **Bayındır Şantiyemiz** : 128.629 ton,
- **Bergama Şantiyemiz** : 98.349 ton.

2021 yılında 583.412 ton'u finişerli serim ve 375.584 ton'u yol bakım onarımda (küçük ve büyük yama) olmak üzere toplam **958.996 ton asfalt uygulaması** gerçekleştirilmiştir. Bu miktar 7 mt genişliğinde 8 cm kalınlığında 705 km yola tekabül eder.

**Asfalt Onarım çalışmaları:** İzmir içindeki yollarımızın İzmir Büyükşehir Belediyesi İZSU Genel Müdürlüğü, Telekom, İzmir Gaz, Tedaş vb. gibi kurumların yapmış oldukları kazılar, olumsuz çevre şartları veya yoğun kullanım nedeni ile bozulmasına en kısa zamanda müdahale edilmekte ve yollar derhal onarılmaktadır.

2021 yılında 19.396 adet adreste asfalt bakım onarım ile 732.975 m<sup>2</sup> tranşe bakım onarım çalışması yapılmıştır.



Son altı yılın asfalt uygulamasına ait tablo yan taraftadır.

**2021 YILINDA İ.B.B. DOSYALARI KAPSAMINDA ASFALT İMALATI YAPILAN YERLER**

İLÇE	2021 YILI KÜMÜLATİF			
	SERİM	YAMA	PLENT ALTI	İLÇE TOPLAMI (TON)
ALİAĞA	0	4.750	143	4.893
BALÇOVA	15.979	7.487	0	23.466
BAYINDIR	15.223	5.938	184	21.345
BAYRAKLI	25.945	19.296	661	45.901
BERGAMA	21.807	15.066	867	37.740
BEYDAG	0	2.408	0	2.408
BORNOVA	33.790	25.737	1.146	60.673
BUCA	16.938	25.230	1.621	43.790
ÇEŞME	5.416	7.369	21	12.806
ÇİĞLİ	22.678	12.239	489	35.405
DİKİLİ	45.265	6.986	128	52.379
FOÇA	23.293	23.579	0	46.872
GAZİEMİR	4.606	4.347	483	9.437
GÜZELBAHÇE	6.139	6.154	0	12.293
KARABAĞLAR	24.202	14.405	2.042	40.649
KARABURUN	38.386	6.680	0	45.066
KARŞIYAKA	17.797	9.547	1.215	28.559
KEMALPAŞA	29.740	6.330	673	36.743
KINIK	34.322	4.093	0	38.414
KONAK	33.119	21.450	370	54.940
KIRAZ	1.339	6.344	0	7.683
MENDERES	8.355	13.842	351	22.548
MENEMEN	11.312	10.531	975	22.817
NARLIDERE	6.408	8.004	25	14.436
ÖDEMiŞ	24.816	19.842	566	45.224
SEFERİHİSAR	406	8.323	494	9.223
SELÇUK	2.023	9.018	0	11.041
TORBALI	43.467	44.432	1.016	88.916
TİRE	28.168	10.529	113	38.810
URLA	41.654	2.868	0	44.522
<b>TOPLAM</b>	<b>582.590</b>	<b>362.823</b>	<b>13.583</b>	<b>958.996</b>

## ASFALT UYGULAMALARINA AİT FOTOĞRAFLAR



FİNİSERLİ SERİM ÇALIŞMALARI



YOL BAKIM/ONARIM ÇALIŞMALARI

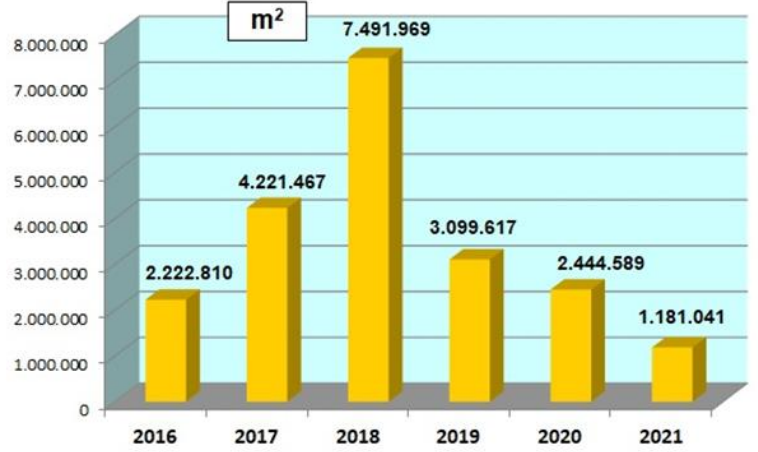


## ALTYAPI VE SATHİ KAPLAMA ÇALIŞMALARI:

İzbeton A.Ş. tarafından İzmir Büyükşehir Belediyesi Metropol Alan sınırları içerisinde **2021** yılında **1.181.041 m<sup>2</sup>** Sathi kaplama uygulaması yapılmıştır.

Bu miktar 5 mt genişliğinde 236 km yola tekabül eder.

Son altı yılın sathi kaplama uygulaması yandadır.



## YOL ALTYAPI ÇALIŞMALARI



## 2021 YILINDA SATHİ KAPLAMA İMALATI YAPILAN YERLER

İLÇELER	M <sup>2</sup>
ALİAĞA	142.564
BERGAMA	45.000
BUCA	66.000
ÇEŞME	51.000
ÇİĞLİ	5.500
DİKİLİ	9.549
FOÇA	35.000
KARABURUN	48.500
KEMALPAŞA	125.000
KİRAZ	30.000
MENDERES	210.724
MENEMEN	61.276
SEFERİHİSAR	95.000
TİRE	98.700
TORBALI	67.228
URLA	90.000
<b>TOPLAM M<sup>2</sup></b>	<b>1.181.041</b>

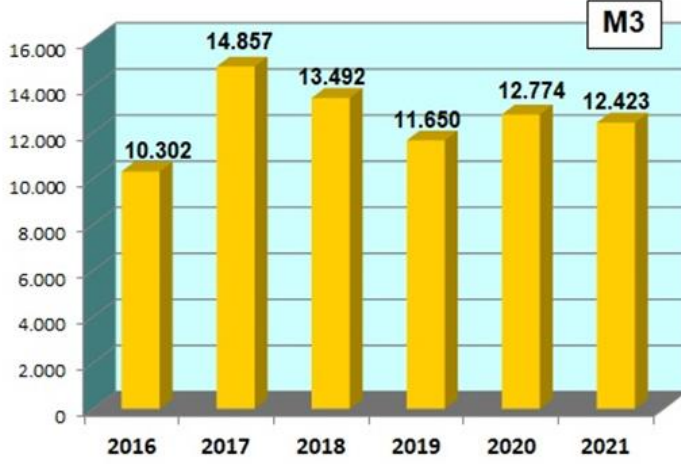
## ÜRETİM VE OVA YOLLARI SATHİ KAPLAMA ÇALIŞMALARI



## HAZIR BETON ÜRETİMİ

TS EN 206-1'e uygun olarak üretim yapan tam otomatik hazır beton tesisimizin üretim kapasitesi 50 m<sup>3</sup>/saat dir. Tesis, üretim ve uygulamalarımız için kullanılmaktadır. Her adımı titizlikle kalite kontrolden geçen üretimimizle ve başarılı uygulamalarımızla güzel İzmir'imize, sağlam ve kaliteli yapılar ile ürünler kazandırmaktayız.

2021 yılında 12.423 m<sup>3</sup> üretim yapılmıştır.



Son altı yılın Hazır Beton Üretimine ait tablo yandadır.

## BETON PARKE ÜRETİMİ

TS 2824 EN 1338'e uygun olarak üretim yapan tesisimiz, bir çok tip, ebat ve renkte parke üretimi yapmaktadır.

- Bornova Merkez Şantiyemiz : 100 m<sup>2</sup>/saat, (2 makine)
- Bayındır Şantiyemiz : 125 m<sup>2</sup>/saat,
- Bergama Şantiyemiz : 125 m<sup>2</sup>/saat olup günde 24 saat üretim yapabilmektedir

Sağlam, kaliteli parke üretimimiz ve geniş ürün seçeneklerimiz yanında, titiz uygulamalarımızla, hizmet vermeye devam ediyoruz.

2021 yılında 699.092 m<sup>2</sup> parke üretimi yapılmıştır.

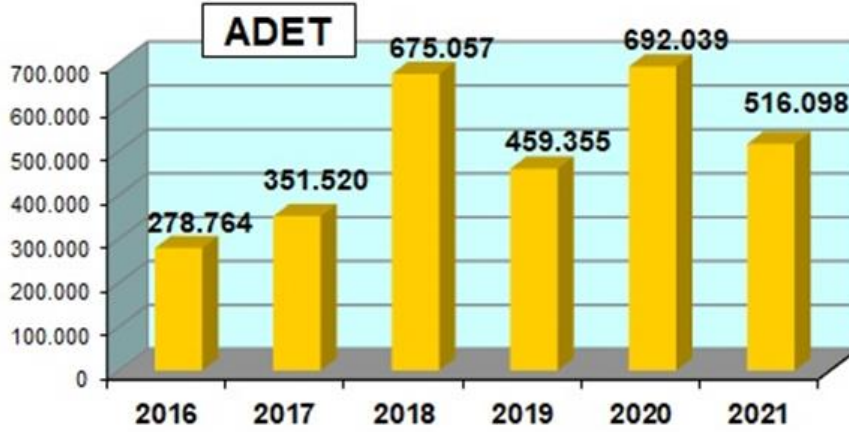


Son altı yılın parke üretimine ait tablo yandadır.

## **BETON BORDÜR ve PREKAST ELEMANLARI ÜRETİMİ**

TS 436 EN 1340'a uygun olarak üretim yapan tesisimiz, birçok tip ve ebatta beton bordür üretimi yapmaktadır. Sağlam, kaliteli beton bordür üretimimiz ve geniş ürün seçeneklerimiz yanında titiz uygulamalarımızla hizmet vermeye devam ediyoruz.

**2021** yılında **516.098** adet bordür ve beton prekast ürünü (su kanalı, mantar, bariyer, kanalet vb.) üretimi yapılmıştır.



Son altı yılın bordür üretimine ait tablo yandadır:

Bergama ve Bayındır şantiyelerimizdeki parke makinelerinde, istenildiğinde kalıp değiştirilerek saatte 325 adet Kenar Pres Bordür üretimi yapılabilmektedir.

## **KATYONİK EMÜLSİYON ÜRETİMİ**



Asfalt ve sathi kaplama işinde "yapıştırma malzemesi" olarak kullandığımız katyonik emülsiyon için, Bornova Merkez Şantiyemizde üretim tesisi kurulmuştur. Saatte 2,5 ton kapasiteli tesisimizden elde ettiğimiz katyonik emülsiyon ile sathi kaplama, asfalt serme ve yama imalatlarımızda kalitemizi ve iş hızımızı artırmaya başladık.

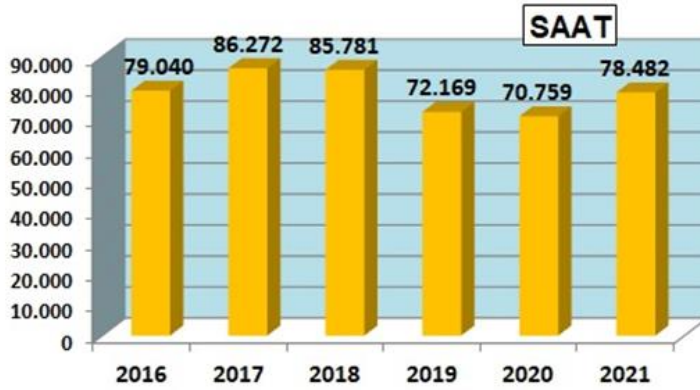
**2021** yılında **799 Ton** katyonik emülsiyon üretimi yapılmıştır.

## İŞ MAKİNELERİ ve ARAÇ ÇALIŞMALARI



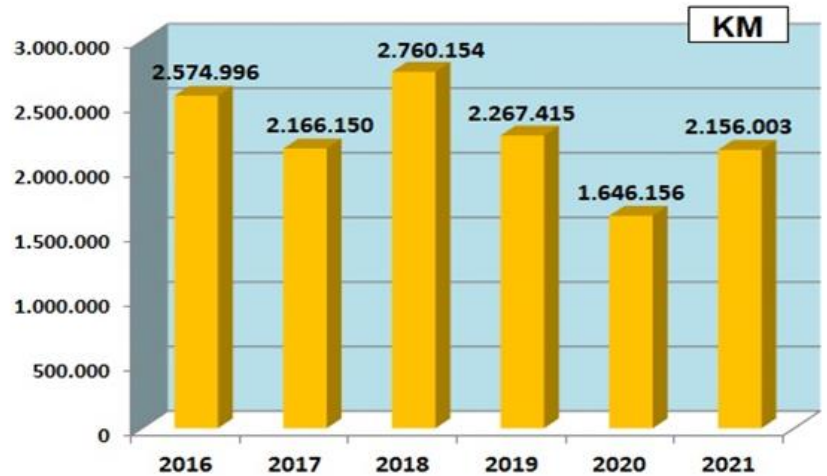
İzbeton, Makine Parkında bulunan iş makineleri ve araçlarla üretim ve uygulamalarının yanı sıra İzmir Büyükşehir Belediyesi'ne iş makinesi temin etmektedir. İzbeton makine parkında **148 iş makinesi, 245 araç ve 114 küçük el iş makinesi** olmak üzere **toplam 507 adet faal durumda iş makinesi ve araç** bulunmaktadır.

İzmir Büyükşehir Belediyesi ile İzbeton'un, İmalat ve proje uygulamalarında; 2021 yılında toplam **78.482 saat iş makinesi çalıştırmış**, kamyon ve diğer araçları **2.156.003 km** yol gitmiştir. Ayrıca 2021 yılında kiralık araçlar ile de 1.639.713 km'lik çalışma yapılmıştır.



Son altı yılın iş makinesi çalıştırmalarına ait tablo yandadır.

Son altı yılın araç çalıştırmalarına ait tablo yandadır



## KENTSEL BAKIM ONARIM VE İNŞAAT HİZMETLERİ

İzbeton İzmir Büyükşehir Belediyesi sınırları içinde yol, kavşak, tretuvar, merdiven, park düzenlemeleri ile demir korkulukların boyanması, tadilatı, yenilerinin yapılması, alt ve üst geçitlerin tamirata ve boyanması ile çeşitli demir işleri ve boya işleri olmak üzere **toplam 157** adet küçük ve orta ölçekli proje bitirmiştir. **9.452 m oto korkuluk yenileme işi, 3.175 adet baca ızgara yükseltme işi** bitirilmiştir.

HİM ve Fen işlerinden gelen **16.307 adreste parke ve bordür tamirata** yapılmıştır.

2021 yılında ayrıca; Kuzey bölgesinde 7 adet ilçede 404.521 m<sup>2</sup> , Güney bölgesinde 8 adet ilçede 403.600 m<sup>2</sup>, Merkez bölgede 10 adet ilçede 432.663 m<sup>2</sup> olmak üzere **toplam 1.240.784 m<sup>2</sup> köylere parke kaplama çalışması** yapılmıştır.

## KENTSEL ALAN UYGULAMA ÖRNEKLERİ



### PARKE TAŞ KAPLAMA ÇALIŞMALARI







## OTOKORKULUK İMALATI



## BACA İMALATI



## KENTSEL DÖNÜŞÜM



Yüzde yüz uzlaşa, yerinde dönüşüm ve “Büyükşehir güvencesi ve garantörlüğü” ilkeleriyle kentsel dönüşüm çalışmalarına başlayan İzmir Büyükşehir Belediyesi’nin:

1. Örnekköy 3. Etap Kentsel Dönüşüm Alanı
2. Örnekköy 4. Etap Kentsel Dönüşüm Alanı
3. Gaziemir Kentsel Dönüşüm Alanı

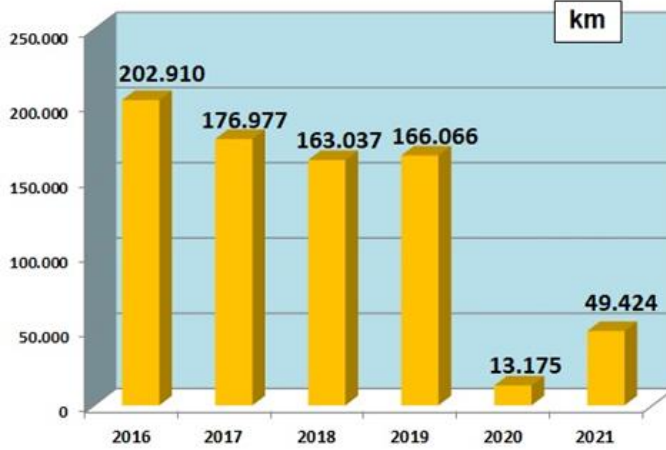
Çalışmaları İ.B.B. İzbeton A.Ş. taahhüdü altında yürütülmektedir.

## **KENTSEL TEMİZLİK HİZMETLERİ**

### **Makineli Yol Temizlik Çalışmaları**

İzbeton, toplam 24 süpürge aracı ile İzmir Büyükşehir Belediyesi ve İzbeton'un, İmalat ve proje uygulamalarında 2021 yılında **49.424 km** yol temizliği yapmıştır.

Son altı yıllık süpürge makinesi ile yapılan temizlik miktarımız aşağıdaki grafikte verilmiştir:



## **HAFRİYAT DEPOLAMA ve İNŞAAT YIKINTI ATIĞI GERİ KAZANIMI SAHALARININ İŞLETİLMESİ**

İZBETON A.Ş. olarak izinleri İzmir Büyükşehir Belediyesi'ne, mülkiyeti ise Orman Bölge Müdürlüğü'ne ait sahalarda kentimiz ihtiyaçları doğrultusunda hafriyat atıkları depolama alanları ve inşaat yıkıntı atıkları geri kazanım tesisi işletmekteyiz.

Hafriyat depolama alanları ilk 2009 yılında işletilmeye başlanmıştır. Bu zamana kadar 4 adet hafriyat depolama alanı doldurularak kapatılmış rehabilite işlemleri doğrultusunda ağaçlandırma çalışmaları da tamamlanarak Orman Bölge Müdürlüğü'ne teslim edilmiştir. 2 adet hafriyat depolama alanının da dolun işlemleri tamamlanmış rehabilite kapsamında ağaçlandırma çalışmaları yapılmış, 1 adet hafriyat depolama alanında ise üst örtü toprağı alınarak rehabilite kapsamında, ağaçlandırma çalışmaları için saha düzenlemesi yapılmıştır. 2022 yılı içerisinde Orman Bölge Müdürlüğü'ne teslimi edilmesi planlanmaktadır.

Ayrıca mülkiyeti İzmir Büyükşehir Belediyesi'ne ait olan Koyundere Hafriyat depolama sahası ilk etapta izni verilen hafriyat depolama kapasitesine ulaşmıştır. Saha düzenleme çalışmaları devam etmektedir. Ancak izin süreçlerinin tamamlanması sonucunda söz konusu sahada hafriyat depolama ve inşaat yıkıntı atıkları geri kazanım işlerine devam edilmesi planlanmaktadır.

09/10/2020 tarihi itibarıyla İzmir Büyükşehir Belediyesi ile İZBETON A.Ş. arasındaki protokolün sona ermesi ile sahalarda işletilmesi İzmir Büyükşehir Belediyesi'ne geçmiş bulunmaktadır.

Şu an İzmir Büyükşehir Belediyesi'nin işletmesinde olan 3 adet sahadan Poyracık Hafriyat Depolama Sahası ve İnşaat Atıkları Geri Kazanım Tesisi ile Küner Hafriyat Depolama Sahasında hizmet alımı ile hafriyat dolun işlemine; Yelki Çalıcısı Hafriyat Depolama Sahası ve İnşaat Atıkları Geri Kazanım Tesisinde ise hafriyat dolun ve geri kazanım tesisinin işletilmesine tarafımızdan devam edilmektedir.

## İZBETON KALİTE YÖNETİM SİSTEMİ

İZBETON'un 18.07.2002 tarihinde TS EN ISO 9002 Kalite Sistem Belgesi'ni almasıyla başlayan Kalite Yolculuğu, 2021 yılı başında TSE tarafından yapılan Belgelendirme Tetkiki'nden başarıyla geçerek devam etmektedir.

İZBETON, Kalite Politikasını aşağıdaki gibi tanımlamış ve tüm çalışanlarıyla paylaşmıştır.

### İZBETON KALİTE POLİTİKASI

İzmir Büyükşehir Belediyesi İZBETON A.Ş., taahhüdü altındaki projelerin gerçekleştirilmesinde ve diğer işlerinde;

- MÜŞTERİ memnuniyetine önem verir,
- YASAL MEVZUAT çerçevesinde STANDART'lara uygun ürün ve hizmet üretir,
- Kalitede süreklilik politikası doğrultusunda; AR-GE faaliyetleri yaparak, ÇEVRE DOSTU TEKNİK ve TEKNOLOJİK GELİŞMELERİ de takip ederek sektörel öncülüğü hedefler,
- İşçi Sağlığı ve İş Güvenliği kurallarını, hem çalışanlar hem de çalışma alanlarında etkileşim halinde olunan vatandaşlar için uygular ve denetler,
- Sürekli eğitimlerle ÇALIŞANLARIMIZIN MEMNUNİYETİNİ sağlayıp, EKİP RUHUyla her zaman her koşulda her işi daha iyi yapacak bir yöntemin varlığını benimsetir.
- KALİTE YÖNETİM SİSTEMİ'nin şartlarına uyar, etkinliğini sürekli iyileştirir.

## EĞİTİMLERİMİZ

İzbeton üretim sistemini sürekli iyileştirmek ve geliştirmek için eğitime önem vermektedir. İnsana yapılan bu yatırımın işletmeye önemli katkılarda bulunacağını farkındadır. Bu düşünceyle 2021 yılı içinde personelin çalışma alanlarına göre eğitimler planlamış ancak bu yıl içinde devam eden pandemi (COVİT-19) nedeniyle yüz yüze eğitimler yapılamamış ya da çok sınırlı tutulmuştur. Zorunluluğu olan iş sağlığı ve güvenliği ile çevre yönetimine ait eğitimler, şirketin sahip olduğu uzaktan eğitim sistemi ile verilebilmiştir. Ayrıca; 'Genel Metroloji ve Kalibrasyon Eğitimi' ile 'Parçalanma ve Aşınma Direnci Eğitimi' alınmıştır. 2021 yılında **ortalama 858 personele, toplam 3.670 saat eğitim verilmiştir.**

## KALİTE KONTROL FAALİYETLERİ

Bornova, Bayındır ve Bergama Şantiyelerimizde bulunan, Kalite Kontrol Laboratuvarlarımızda hammadde ve ürünlerimizin kontrolü deneyimli personellerimiz tarafından ilgili test cihazlarımızla yapılmaktadır. Ayrıca yol altyapı, asfalt serim, asfalt bakım onarım, sathi kaplama ve parke-bordür uygulama kontrolleri yapılmaktadır.

Gelişimini günden güne daha iyi noktalara taşıyan Kalite Kontrol Laboratuvarımız, bünyesinde bulunan asfalt, beton, zemin ve agrega laboratuvarı proses kontrollerini gerçekleştirecek teknolojik donanıma sahiptir.

İzbeton Kalite Kontrol Şefliği teknik donanımı ile özellikle asfalt konusunda İzmir'in en gelişmiş laboratuvarlarından biridir.

Yapılan deneylerin sonuçları, standart ve şartnamelere göre uygunluk değerlendirilmesinden geçirilerek, gerektiğinde düzeltici ve önleyici çalışmalar süratle başlatılmaktadır.

2021 YILI				
Gerçekleştirilen Ağırlıklı Deney Ortalamaları				
			Adet	Yüzde
%38	Asfalt	asfalt Betonu	35.421	%38
%13	Altyapı	sathi Kaplama	276	%0,3
		Alttemel -Temel	2.786	%3
%59	Beton	Hazır Beton	1.902	%2
		Beton Kaplama Bloğu	52.984	%56
		Beton Bordür	829	%1
<b>TOPLAM</b>			<b>94.198</b>	

Yan tarafta ki tabloda, 2021 yılı üretim ve uygulamalara ait Kalite Kontrol Laboratuvarında yapılan deney sayıları ve alanlara göre ağırlık oranları verilmiştir.

### **SOSYAL FAALİYETLERİMİZ**

Kamu kurum ve kuruluşlarına ait bina ve tesislerin; cami, cemevi gibi her türlü ibadethanelerin, dernek, vakıf ve amatör spor kulüplerine ait bina ve tesislerin, mezarlıkların bakım-onarımını yapıyoruz.

2021 yılında **590 kutsal mekan, kamu kurumu vb.de** genel temizlik, **26 okul, cami, mescit, dernek, vakıf vb.** mekanda bakım-onarım çalışması yapılmıştır.



## 11.KURUMSAL KABİLİYET ve KAPASİTENİN DEĞERLENDİRİLMESİ

### Güçlü Yönler

- Yerel yönetimin desteği (İBB)
- Bütçe planlamasının bağımsız olması, güçlü mali yapısı
- Merkez (Bornova), Kuzey (Bergama) ve Güney (Bayındır) şantiyelerimiz sayesinde uzak mesafedeki hizmet alanlarına daha hızlı ulaşılması, zaman ve maliyet açısından kazanç sağlaması
- Yeni üretim tesisleri ile üretim kapasitesinin ve verimliliğin artması, üretim maliyetlerinin düşmesi
- Bergama ve Bayındır şantiyelerimize yakın hammadde tedarikçilerimizin bulunması
- İzbeton A.Ş. bünyesinde işletilen taş ocağında asfalt agregası ve yol altyapı ürün gruplarının üretilmesi, maliyetin düşmesini ve ana hammaddeye piyasadan bağımsız ulaşabilmeyi sağlaması
- Saha çalışmalarında hızlı organize yeteneği ve iş yapma kapasitesin yüksekliği
- Makine parkının güçlü olması
- Uzman ve deneyimli personel kadrosunun bulunması
- Yönetim Sistemi, ürün belgeleri ve Fabrika Üretim Kontrol belgelerinin olması
- Sahip olduğumuz iş deneyim belgelerinin büyüklüğü nedeniyle ihalelerdeki avantajımız

### Zayıf Yönler

- Üretim ve uygulamadaki işçilik maliyetlerinin yüksek olması, piyasa ile rekabet gücümüzü ve personel alımlarımızı kısıtlamakta
- Bilişim ve teknoloji alt yapısındaki eksiklerimiz için iyileştirme çalışmaları devam etmekte
- Aldığımız işlerle ilgili iş planlarının, kısa süreli olarak İdare tarafından yapılması; uygulama hızımızda zayıflık yaratmakta

### Fırsatlar

- İş kolu açısından belediyeye ait işleri yapıyor olmamız
- Şehrimiz için altyapı ve şehir dokusu yönünden ihtiyaçları karşılayabilecek ekip ve ekipmanlara sahip olmamız; bölgemizde öncü bir kuruluş olmamızı sağlaması
- Makul kar ölçeğinde faaliyetleri sürdürme düşüncemiz
- İBB'nin görev ve sorumluluk alanınının 6360 sayılı Bütün Şehir Yasası ile genişlemesi tüm İzmir İl sınırlarını kapsamı ile altyapı ve üstyapıdaki talep artış
- Merkez (Bornova), Kuzey (Bergama) ve Güney (Bayındır) şantiyelerimiz sayesinde uzak mesafedeki hizmet alanlarına daha hızlı ulaşarak yerinde hizmet sağlanmasının, zaman ve maliyet açısından kazanç sağlaması
- Yarımada Bölgesi'nde (Urla) kurulması planlanan yeni şantiyemiz ile söz konusu bölgedeki hizmet alanlarına daha hızlı ulaşarak yerinde hizmet sağlanmasının, zaman ve maliyet açısından kazanç sağlaması
- İklim koşullarının faaliyetlerimize uygun olması
- AR-GE çalışmalarının başlaması
- Geri dönüşüm malzemelerinin ürüne dönüştürülmesi ile atık minimizasyonu sağlanması ve çevre dostu üretim yapmak
- Laboratuvar akreditasyonumuzun planlanması, İ.B.B. ile bağlı birimleri, ilçe belediyeler, çevre iller ve özel kuruluşlar tarafından talep edilen agrega, zemin, beton ve asfalt ürünlerine ait deneylerin yapılarak şirketimize hem ek gelir hem de prestij kazandırması
- Değişen yasal şartlar, kurumların yasal şartlarını kolaylaştırabilir (vergi, yatırım, gümrük vb.)

## **Tehditler**

- Ülke genelinde yaşanan ekonomik krizin getirmiş olduğu kısa/orta/uzun vadeli belirsizlik (Hammadde fiyatları, işçilik maliyetleri vb.)
- Bakım onarım maliyetlerinin yüksekliği
- Öngörülemeyen, plansız duruşlara sebep olabilecek arızalar
- KİK'e tabi olmamız
- Piyasadaki ucuz işgücü
- Yaşanabilecek iş kazaları
- Değişen yasal şartlar, kurumların yasal şartlarını zorlaştırabilir (vergi, yatırım, personel çalıştırma, çevre mevzuatları, iş sağlığı ve güvenliği vb.)
- Bürokratik etkenler
- Doğal afetler

## **12. 2022 ve GELECEK YILLARA İLİŞKİN ÖNERİ ve TEDBİRLER**

2021 yılında Stratejik Planımızda revizyona gidilmiştir. Aşağıda belirtilen stratejik planda yer alan maddeler, 2022 yılı ve sonrasında ki gelecek yıllar içinde etap etap yapılması planlanan yatırım çalışmalarımızdır.

### Stratejik planımızdaki maddeler:

- a) Yarımada Bölgesine i.B.B. İZBETON A.Ş. şantiye sahasının kurulması,
- b) Yarımada Bölgesine kurulması planlanan şantiye sahasına bir adet asfalt plentinin kurulması (Challenger Sistemi dahil) ve merkez şantiyedeki iki adet parke makinesinin revize edilerek taşınması,
- c) Merkez şantiyeye iki adet beton parke üretim makinesinin alınması ve kurulması,
- d) Mevcut ve yeni açılacak şantiye sahalarında yenilenebilir enerji tesislerinin kurulması,
- e) Geri kazanım tesisi kurulması,
- f) Merkez şantiye asfalt plent tesisi besleme stok alanlarının üstünün kapatılması,
- g) Taş ocağı stok alanlarının üstünün kapatılması,
- h) Yeni iş makineleri ve araç alınması,
- i) Laboratuvar akreditasyonu,
- j) Şehir mobilyaları üretim montaj atölyesi kurulması,
- k) Karşıyaka Örnekköy 3.Etap Kentsel Dönüşüm Projesinin tamamlanması,
- l) Karşıyaka Örnekköy 4. Etap Kentsel Dönüşüm Projesinin tamamlanması,
- m) Gaziemir 1. Etap Kentsel Dönüşüm Projesinin tamamlanması,
- n) Uzundere 3. Etap Kentsel Dönüşüm Projesinin tamamlanması,
- o) Karabağlar'da yapılacak 32 Derslikli Orhan Kemal İlköğretim Okulunun tamamlanması,
- p) Elazığ'da yapılacak 32 Derslikli Atatürk Lisesinin tamamlanması

**Hazırlayan**  
**Ebru ÖZTÜRK**  
**KYT&HİM Sorumlusu**

**Kübra ŞAŞ BIÇAKÇI**  
**Çev. Yön. ve Kalite Kontrol Müdürü**

**Genel Müdür Yardımcısı**  
**M.Alphan BOZAN**

**GENEL MÜDÜR**  
**Heval Savaş KAYA**