



İZBETON AŞ.

İZMİR BÜYÜKŞEHİR BELEDİYESİ

**BETON ve ASFALT ENERJİ ÜRETİM ve DAĞITIM
TESİSLERİ SU KANALİZASYON TİC. ve SAN. A. Ş.**

2016 YILI FAALİYET RAPORU

İzmir Büyükşehir Belediyesi

İDARE FAALİYET RAPORU için

09.02.2017

İÇİNDEKİLER

1. Şirketin kuruluş sebebi
2. Faaliyet alanları
3. Organizasyon şeması
4. İnsan kaynakları
5. Demirbaş envanter bilgileri
6. Makine ve cihazlar envanter bilgileri
7. Taşıt envanter bilgileri
8. Taşınmazlar envanteri
9. Mali Bilgiler
 - Sermaye yapısı
 - Ortağı olduğu iştirakler
 - Temel mali tablolar
10. Genel Faaliyetlere İlişkin Bilgiler ve 2016 Yılında Yapılan Çalışmalar
 - Agregatör üretimi
 - Asfalt üretimi ve uygulaması
 - Altyapı ve sathi kaplama çalışmaları
 - Hazır beton üretimi
 - Beton parke üretimi
 - Beton bordür ve prekast elemanları üretimi
 - İş makineleri ve araç çalışması, işgücü temini
 - Kentsel bakım ve onarım ve inşaat hizmetleri
 - Kentsel temizlik
 - a) Makineli yol temizlik
 - b) Duvar temizlik
 - Hafriyat döküm sahalarının işletilmesi
 - Memba suyu satış istasyonları
 - 2016 yılı yatırımlarımız
 - İzbeton Kalite Yönetim Sistemi
 - 2016 yılı eğitimlerimiz
 - Kalite kontrol faaliyetlerimiz
 - Sosyal Faaliyetlerimiz
11. Kurumsal kabiliyet ve kapasitenin değerlendirilmesi
12. Gelecek yıllara ilişkin öneri ve tedbirler

İZBETON A.Ş. 2016 YILI FAALİYET RAPORU

1. Şirketin Kuruluş Sebebi

Şirketimiz 18.10.1990 tarihinde, İzmir Büyükşehir Belediye Başkanlığı, İzsu Genel Müdürlüğü, Eshot Genel Müdürlüğü, Ege Şehir Planlaması Teknolojik İşbirliği Merkezi A.Ş. , İzmir İmar Ltd. Şti. tarafından 'İzbeton – İzmir Büyükşehir Belediyesi Beton ve Asfalt Tesisleri Ticaret ve Sanayi Anonim Şirketi ' unvanı altında, beton elemanları üretmek, şirket lüzumu halinde daha verimli çalışabilmek için her türlü araç ve gereçleri sağlamak üzere üretim yapmak, alım satım bakım, tamir ve imal işlemlerinin daha ucuz ve kaliteli olarak sağlanması için gerekli üniteleri kurmak amacıyla kurulmuştur.

1999 yılında Şirketimizin bünyesine İzsaş-Su, Kanalizasyon, İnşaat, Reklamcılık, Enerji Üretim ve Dağıtım Hizmetleri San.ve Tic.A.Ş' nin katılması ile birlikte faaliyet alanına Memba Suyu Satış istasyonlarının işletilmesi, boru üretim tesisi ve Branşman Bağlama hizmeti dahil olmuştur.

2008 yılında Şirketin maksat ve mevzuu'na , 'karının tümünü geçmemek üzere Kamu Kurum ve Kuruluşlarına ait bina ve tesislerin her türlü bakımını, onarımını ve gerekli malzeme desteğini yapar' maddesi ilave edilmiştir.

Bugün 'İzbeton İzmir Büyükşehir Belediyesi Beton ve Asfalt Enerji Üretim ve Dağıtım Tesisleri, Su Kanalizasyon Ticaret ve Sanayi Anonim Şirketi ' olarak anılmaktadır.

2. Faaliyet Alanları

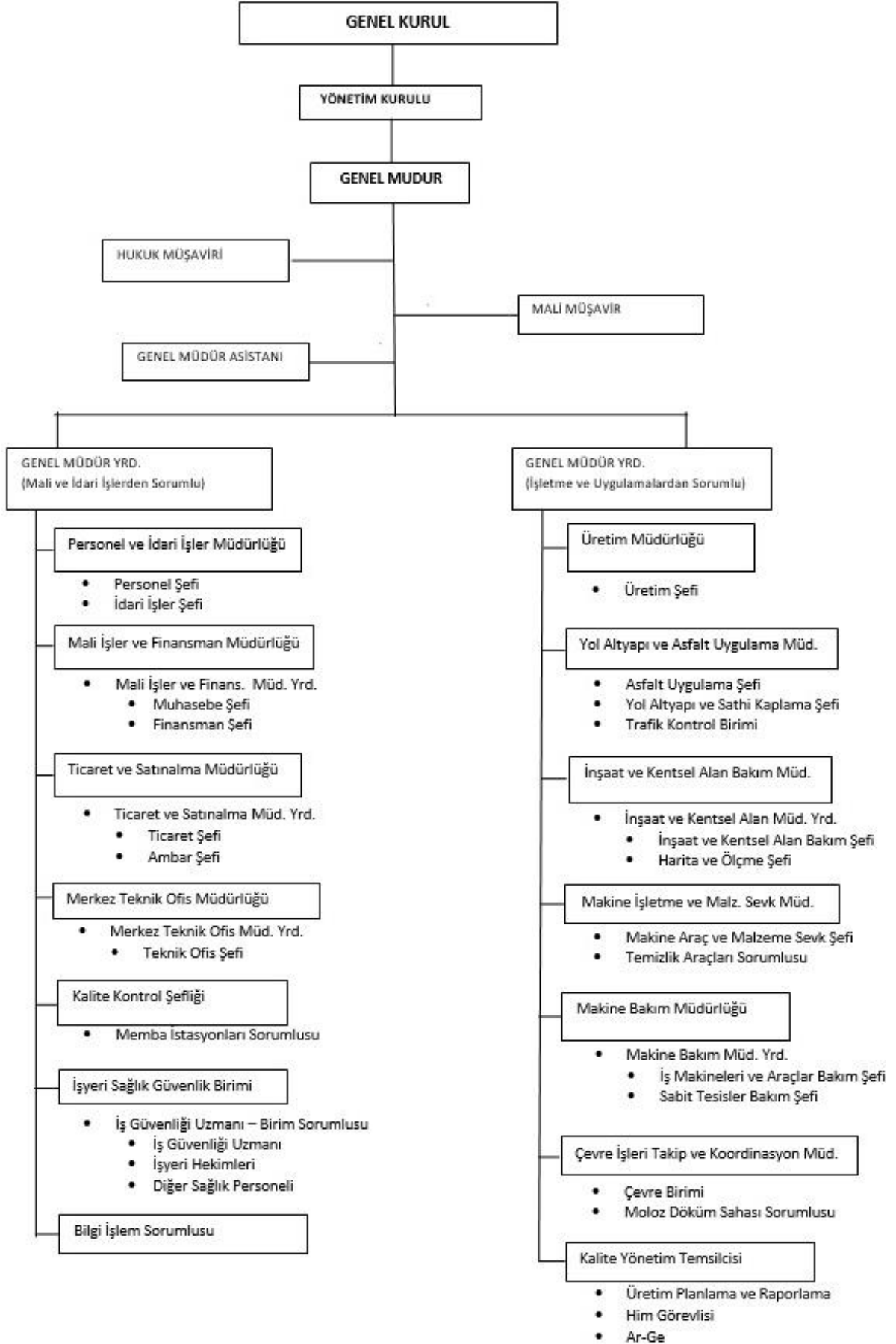
Faaliyet Alanları Aşağıda Özetlenmiştir:

- ▶ Agregatör (mıdır) üretimi
- ▶ Asfalt beton üretimi ve uygulaması
- ▶ Hazır beton üretimi ve uygulaması
- ▶ Beton parke, bordür ve prekast üretimi ve uygulaması
- ▶ Yol altyapı ve sathi kaplama uygulamaları
- ▶ Kentsel bakım onarım ve inşaat hizmetleri
- ▶ Kentsel temizlik hizmetleri
- ▶ Hafriyat döküm sahalarının işletilmesi
- ▶ Memba suyu satış istasyonlarının işletilmesi.
- ▶ İş makineleri çalışmaları
- ▶ Afet ve acil yardım durumlarda ekipman ve personeli ile destek vermek

Sosyal Faaliyetleri:

- ▶ Kamu kurum ve kuruluşlarına ait bina ve tesislerin; cami, cemevi gibi her türlü ibadethanelerin, dernek, vakıf ve amatör spor kulüplerine ait bina ve tesislerin, mezarlıkların bakım-onarımını yapar.

3. Organizasyon Şeması



4. İnsan Kaynakları

Personel Sayısı	
Kadın	41
Erkek	720
Toplam	761

Öğrenim Durumu	Sayısı
İlkokul	356
Orta Okul	100
İlk Öğretim	
Lise	206
Önlisans	48
Yüksek Okul (4 Yıllık)	50
Yüksek Okul (5 Yıllık)	
Yüksek Okul (6 Yıllık)	
Yüksek Lisans	1
Doktora	
Toplam	761

Hizmet Süresi (YIL)	Şirketteki Personel Sayısı
0-5	113
6-10	376
11-15	69
16-20	192
21-25	11
26-30	
31-35	
36-40	
41-45	
46-50	
50+	
Toplam	761

5. Demirbaş Envanter Bilgileri

Demirbaş Envanter Bilgileri	Sayısı (Adet)	Tutar (TL)	Açıklama
1.a.)Demirbaşlar	2.200	3.352.451,44	
1.b.)Haklar	67	359.394,26	
Toplam	2.267	3.711.845,7	

6. Makine ve Cihaz Envanter Bilgileri

Makine-Cihaz Türü	Sayısı (Adet)	Tutar (TL)	Açıklama
İş Makineleri	185	55.051.273,24	
Üretim Tesisleri ve Diğer Makine - Cihazlar		4.706.747,65	
Toplam		59.758.020,89	

7. Taşıt Envanter Bilgileri

Taşıt Türü	Sayısı (Adet)	Tutar (TL)	Açıklama
Karayolu Taşıtları	234	38.741.097,15	
Su ve Deniz Yolu Taşıtları			
Demir Yolu Taşıtları			
Toplam	234	38.741.097,15	

8. Taşınmazlar Envanteri

Taşınmazın Türü	Sayısı (Adet)	Tutar (TL)	Açıklama
Toplam			

9. Mali Bilgiler

a) Sermaye Yapısı:

Ortaklar	2016 Yılı	
	Hisse Tutarı	Ortaklık Payı(%)
İZMİR BÜYÜKŞEHİR BELEDİYESİ	372.001.276	98,792
İZULAŞ A.Ş.	835.941	0,222
İZELMAN A.Ş.	1.088.229	0,289
EGE ŞEHİR PLANLAMA A.Ş.	2.575.602	0,684
ESHOT	48.952	0,013
Toplam	376.550.000	100

b) Ortağı Olduğu İştirakler:

Şirket İsmi	2016 Yılı	
	İştirak Tutarı TL	İştirak Payı(%)
GRAND PLAZA A.Ş.	9.976.277	%16
İZMİR METRO A.Ş.	2.000.000	%25
İZELMAN A.Ş.	100.365.250	%15,02
ÜNİBEL A.Ş.	7.993.808	%94,04
EGE ŞEHİR PLANLAMA A.Ş.	34.868,50	%0,14
İZENERJİ A.Ş.	1.160.393	%0,57
İZMİR DENİZ İŞLETMELERİ	924.419,00	%1,05
İZBELCOM A.Ş.	14.717.088,97	%24,03
GEDAŞ A.Ş.	1.562,00	%1,31
GRAND PLAZA HİSSE ALIŞI	1.048.515	
Toplam	138.222.181,49	

c) Temel Mali Tablolar: 2016 Yılı hesap devir işlemleri henüz tamamlanmamıştır. Devir işlemleri tamamlanınca gerekli mali tablolar tarafınıza iletilecektir.

10. Genel Faaliyetlere İlişkin Bilgiler ve 2016 Yılında Yapılan Çalışmalar

AGREGA ÜRETİMİ

İzbeton, ağırlıklı olarak üretim faaliyetlerinde kısmi olarak ta proje uygulamalarında ihtiyacı olan agregayı Agregaya Kırma-Elleme Tesisi ile Kapalı Devre Taş Kırma (Challenger) tesisinden karşılar.

- **YENİ AGREGA KIRMA-ELEME (KONKASÖR) TESİSİ VE ÜRETİMİ**

2014 Yılında Kemalpaşa Ulucak Mevkiinde agregaya üretim amaçlı kiralanmış olan taşocağına, 2015 yılında 600 ton/saat kapasiteli Agregaya Kırma Elleme (Konkasör) Tesisi kurulmuş ve 16 Aralık 2015 tarihi itibarıyla deneme üretimleri başlatılarak işletmeye alınmıştır. 2016 yılında **975.924 ton** (Agrega+Ocak taşı) üretimi yapılmıştır.



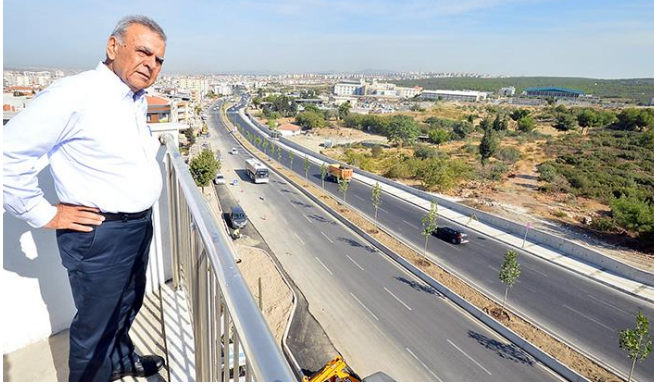
- **CHALLENGER (KAPALI DEVRE TAŞ KIRMA TESİSİ)**

Kapalı Devre Taş Kırma Tesisi (Challenger) 250 ton/saat kapasitelidir

2016 yılında **200.510 ton** Agregaya üretimi yapılmıştır.

Kapalı Devre Taş Kırma Tesisi, Bergama Şantiyemize taşınan Asfalt Üretim Tesisi ile entegre çalışmaktadır.

ASFALT ÜRETİM VE UYGULAMASI



İZBETON, bugün İzmir Büyükşehir Belediyesi'nin sınırları içindeki tüm ilçe ve beldelerin asfalt ihtiyacını karşılamaktadır. TS EN 13108-1 uygun olarak üretim yapan sıcak karışım tesisimizin kapasiteleri:

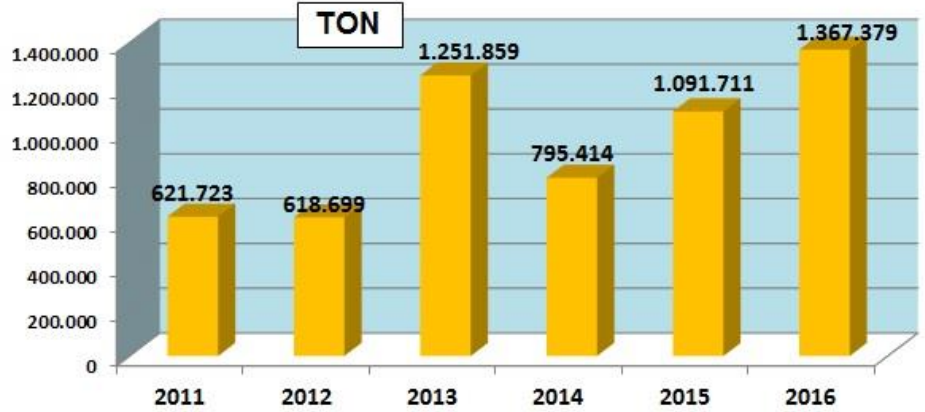
- **Bornova Merkez Şantiyemiz** : 350 ton/saat,
- **Bayındır Şantiyemiz** : 240 ton/saat,
- **Bergama Şantiyemiz** : 160 ton/saat olup günde 24 saat üretim yapabilmektedir.

2016 yılında 805.293 ton'u finişerli serim ve 562.086 ton'u yol bakım onarımda (küçük ve büyük yama) olmak üzere toplam 1.367.379 ton asfalt uygulaması gerçekleştirilmiştir. Bu miktar 7 mt genişliğinde 8 cm kalınlığında 1.004 km yola tekabül eder.

Asfalt Onarım çalışmaları: İzmir içindeki yollarımızın İzmir Büyükşehir Belediyesi İZSU Genel Müdürlüğü, Telekom, İzmir Gaz, Tedaş vb. gibi kurumların yapmış oldukları kazılar, olumsuz çevre şartları veya yoğun kullanım nedeni ile bozulmasına en kısa zamanda müdahale edilmekte ve yollar derhal onarılmaktadır.

2016 yılında 48.798 adet adreste asfalt bakım onarım ile 130.589 m² tranşe bakım onarım çalışması yapılmıştır.

Son altı yılın asfalt uygulamasına ait tablo yandadır.

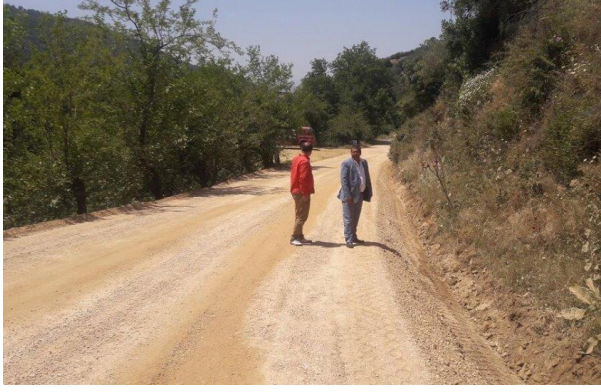


Desenli asfalt uygulama örneği

2016 YILINDA İ.B.B. DOSYALARI KAPSAMINDA ASFALT İMALATI YAPILAN YERLER

İLÇE	2016 YILI KÜMÜLATİF				TOPLAMA GÖRE %
	SERİM	YAMA	PLENT ALTI	İLÇE TOPLAMI (TON)	
ALİAĞA	21.427	11.245	0	32.672	%2
BALÇOVA	8.498	5.840	51	14.388	%1
BAYINDIR	8.590	19.242	594	28.426	%2
BERGAMA	15.108	4.861	26	19.995	%1
BEYDAĞ	6.801	630	187	7.618	%1
BAYRAKLI	26.321	17.223	126	43.671	%3
BORNOVA	93.970	58.409	313	152.692	%11
BUCA	48.957	53.887	461	103.306	%8
ÇEŞME	34.348	4.130	351	38.829	%3
ÇİĞLİ	51.919	29.864	146	81.929	%6
DİKİLİ	0	5.202	0	5.202	%0
FOÇA	18.735	7.906	0	26.641	%2
GAZİEMİR	30.182	17.130	25	47.338	%3
GÜZELBAHÇE	12.182	6.766	111	19.059	%1
KARABURUN	19.614	6.334	30	25.978	%2
KARŞIYAKA	45.329	24.433	777	70.538	%5
KARABAĞLAR	13.093	34.734	446	48.273	%4
KEMALPAŞA	12.139	7.683	0	19.822	%1
KINIK	4.654	159	0	4.813	%0
KIRAZ	4.441	14.876	0	19.317	%1
KONAK	50.955	37.337	0	88.292	%6
MENDERES	53.377	37.435	0	90.812	%7
MENEMEN	43.770	16.967	161	60.897	%4
NARLIDERE	7.960	3.766	0	11.726	%1
ÖDEMİŞ	9.318	29.789	0	39.106	%3
SEFERİHİSAR	65.750	13.590	0	79.340	%6
SELÇUK	19.676	14.071	0	33.747	%2
TİRE	20.035	24.116	0	44.151	%3
TORBALI	22.045	25.788	199	48.031	%4
URLA	27.740	24.590	53	52.384	%4
İ.B.B. TOPLAM	796.934	558.004	4.055	1.358.993	%100
DIŞ SATIŞ MİKTARI	8.359	26		8.386 TON	
GENEL TOPLAM	805.293	558.030	4.055	1.367.379 TON	

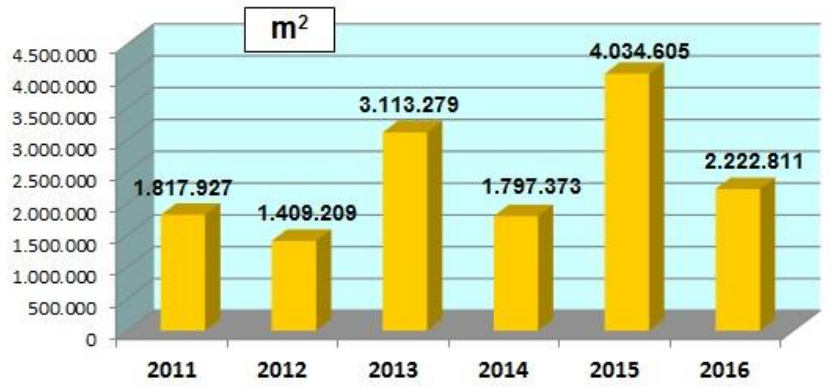
ALTYAPI VE SATHİ KAPLAMA ÇALIŞMALARI:



İzbeton A.Ş. tarafından İzmir Büyükşehir Belediyesi Metropol Alan sınırları içerisinde **2016** yılında **2.222.811 m²** Sathi kaplama uygulaması yapılmıştır.

Bu miktar 5 mt genişliğinde 445 km yola tekabül eder.

Son altı yılın sathi kaplama uygulamasına yandadır.



2016 YILINDA SATHİ KAPLAMA İMALATI YAPILAN YERLER

İLÇELER	m2
ALİAĞA	160.427,30
BAYINDIR	145.478,63
BERGAMA	466.727,98
BEYDAĞ	39.863,00
BORNOVA	106.257,65
BUCA	63.871,65
ÇİĞLİ	65.999,05
DİKİLİ	353.419,05
FOÇA	11.906,30
KEMALPAŞA	67.994,75
KINIK	84.079,65
MENDERES	139.445,00
MENEMEN	90.162,15
ÖDEMiŞ	87.793,80
SEFERİHİSAR	51.686,60
SELÇUK	66.306,05
TİRE	70.911,85
TORBALI	111.835,05
URLA	38.645,43
TOPLAM M2	2.222.810,94

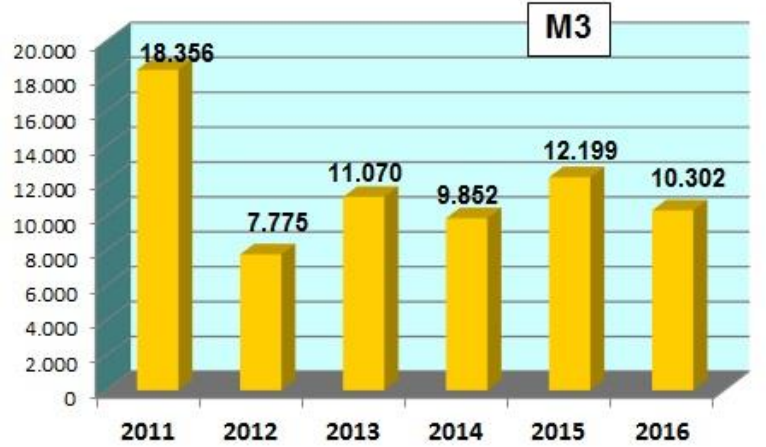
HAZIR BETON ÜRETİMİ



TS EN 206-1'e uygun olarak üretim yapan tam otomatik hazır beton tesisimizin üretim kapasitesi 50 m³/saat dir Tesis, üretim ve uygulamalarımız için kullanılmaktadır. Her adımı titizlikle kalite kontrolden geçen üretimimizle ve başarılı uygulamalarımızla güzel İzmir'imize, sağlam ve kaliteli yapılar ile ürünler kazandırmaktayız.

2016 yılında 10.302 m³ üretim yapılmıştır.

Son altı yılın Hazır Beton Üretimine ait tablo yandadır.



BETON PARKE ÜRETİMİ VE UYGULAMASI



TS 2824 EN 1338'e uygun olarak üretim yapan tesisimiz, bir çok tip, ebat ve renkte parke üretimi yapmaktadır.

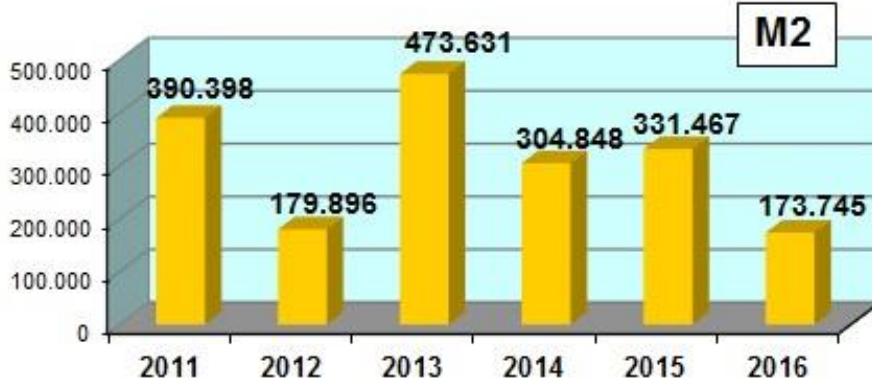
- Bornova Merkez Şantiyemiz : 100 m²/saat, (2 makine)
- Bayındır Şantiyemiz : 125 m²/saat,
- Bergama Şantiyemiz : 125 m²/saat olup günde 24 saat üretim yapabilmektedir

Sağlam, kaliteli parke üretimimiz ve geniş ürün seçeneklerimiz yanında, titiz uygulamalarımızla, hizmet vermeye devam ediyoruz.

2016 yılında 173.745 m² parke üretimi yapılmıştır.



Son altı yılın parke üretimine ait tablo aşağıdadır.



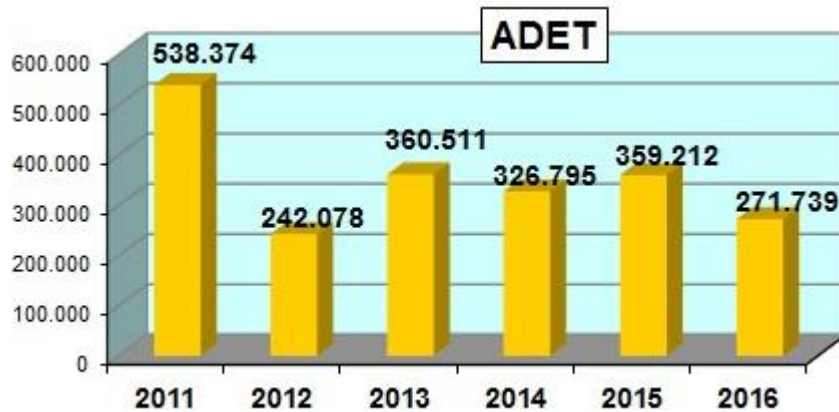
BETON BORDÜR ve PREKAST ELEMANLARI ÜRETİMİ



TS 436 EN 1340'a uygun olarak üretim yapan tesisimiz, birçok tip ve ebatta beton bordür üretimi yapmaktadır. Sağlam, kaliteli beton bordür üretimimiz ve geniş ürün seçeneklerimiz yanında titiz uygulamalarımızla hizmet vermeye devam ediyoruz.

2016 yılında **271.739 adet** bordür üretimi, ayrıca **7.025 adet** beton prekast ürünü (su kanalı, mantar, bariyer, kanalet vb.) üretimi yapılmıştır.

Son altı yılın bordür üretimine ait tablo aşağıdadır:



Bergama ve Bayındır şantiyelerimizdeki parke makinelerinde, istenildiğinde kalıp değiştirilerek saatte 250 adet Kenar Pres Bordür üretimi yapılabilmektedir.

İŞ MAKİNELERİ ve ARAÇ ÇALIŞMALARI



İzbeton, Makine Parkında bulunan iş makineleri ve araçlarla üretim ve uygulamalarının yanı sıra İzmir Büyükşehir Belediyesi'ne hem iş makinesi temin etmektedir.

İzbeton, İmalat ve uygulamaları ile İzmir Büyükşehir Belediyesi'nin ve İzsu'nun diğer projelerinde; 2016 yılında toplam **79.040 saat iş makinesi çalıştırmış**, kamyon ve diğer araçları **2.574.996 km** yol gitmiştir.



KENTSEL BAKIM ONARIM VE İNŞAAT HİZMETLERİ

İzbeton İzmir Büyükşehir Belediyesi sınırları içinde yol, kavşak, turatuvar, merdiven, park düzenlemeleri ile demir korkulukların boyanması, tadilatı, yenilerinin yapılması, alt ve üst geçitlerin tamiratı ve boyanması ile çeşitli demir işleri ve boya işleri olmak üzere **toplam 132** adet küçük ve orta ölçekli proje bitirmiştir. **5.564 m oto korkuluk yenileme işi**, **2.240 adet baca ızgara yükseltme işi**, **34 adet elektrik işi** bitirilmiştir.

HİM ve Fen işlerinden gelen **16.164** adreste parke ve bordür tamiratı yapmıştır.

İNCİRALTI SAHİLEVLERİ (GÜRLER CADDESİ) KIYI DÜZENLEMESİ



KARŞIYAKA TRAMVAY DÜZENLEMESİ



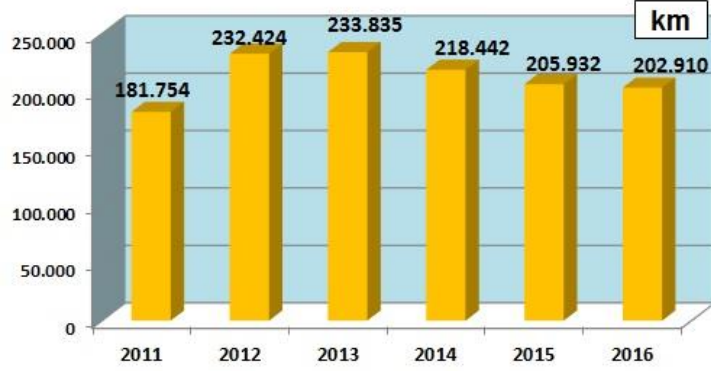
KENTSEL TEMİZLİK HİZMETLERİ

a) Makineli Yol Temizlik Çalışmaları



İzbeton, 18 adet orta ve büyük, 2 elevatörlü, 2 silme ve 7 tane küçük olmak üzere toplam 29 süpürge ve silme aracı ile kentin ana cadde ve bulvarlarında 2016 yılında **202.910 km** yol temizliği yapmıştır.

Son altı yıllık süpürge makinesi ile yapılan temizlik miktarımız aşağıdaki grafikte verilmiştir:



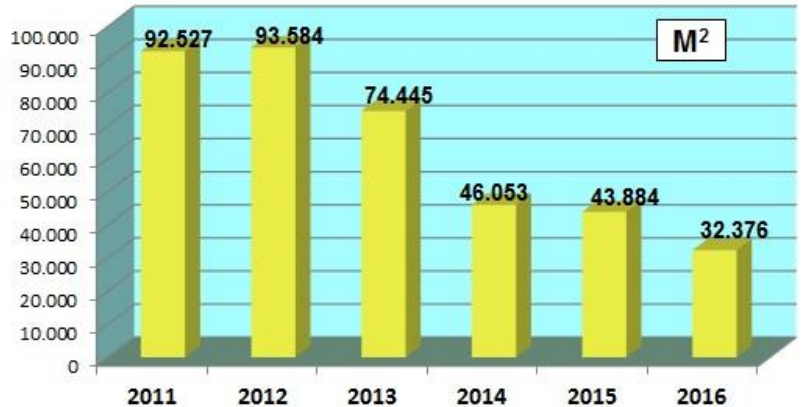
b) Duvar Temizlik Çalışmaları



UYGULAMA ÖNCESİ VE SONRASI

İzbeton temiz bir şehir görüntüsü oluşturmak için; afiş yazı, resim vs ile kirlenen duvarların, viyadük ve köprü ayaklarının sürekli temizliğini yapmaktadır.

Son altı yıllık duvar temizlik miktarımız yandaki grafikte verilmiştir.



HAFRIYAT DÖKÜM SAHALARININ İŞLETİLMESİ



İzbeton, Orman Bölge Müdürlüğü'nden 2008 yılı sonunda 3 adet hafriyat döküm sahasının (Gökdere, Yelki ve Kırıklar) ile 2009 yılında Gaziemir Evka-7 mevkiindeki döküm sahasını ihalesini alarak işletmeye başladı. Gaziemir Evka-7 mevkiindeki hafriyat döküm sahası 2012 yılında, Buca Kırıklar mevkiindeki hafriyat döküm sahası 2015 yılında ve Bornova mevkiindeki Gökdere hafriyat döküm sahası da 2016 yılında kapasitelerinin dolması nedeniyle doluma kapatılmış ve ağaçlandırma çalışması tamamlanınca Orman Bölge Müdürlüğü'ne teslim edilmiştir. Söz

konusu ihale ile alınan sahalardan Yelki hafriyat döküm sahası dolum işlemleri devam etmekte olup, 2017 yılı içerisinde dolum kapasitesine ulaşacağı öngörülmektedir.

2015 Yılında Orman Bölge Müdürlüğü'nden kiraladığımız Pınarbaşı Fatmacık Kayası, Işıkkent Berber Salih Tepesi ve Yelki Çalıcısı Döküm Sahalarından Fatmacık Kayası Hafriyat Depolama sahasında 2016 yılı içinde doluma başlanmıştır. Berber Salih Tepesi Hafriyat Depolama ve geri kazanım sahası mobil kırma tesisi alındığı zaman, Yelki Çalıcısı Hafriyat Depolama Sahası eski Yelki Depolama Sahası olduğu zaman döküme açılması planlanmaktadır.

Diğer işletilen hafriyat depolama alanları da kapasitelerinin dolmasının ardından, üstleri bitkisel toprakla örtülerek ağaçlandırılacak ve Orman Bölge Müdürlüğü'ne iade edilecektir. Bu faaliyet ile hem kentin hafriyat atıklarının bertarafı sağlanmakta hem de tahrip olan ormanlık alanlar tekrar orman niteliğine kavuşturulmaktadır.

2016 yılında hafriyat döküm sahalarımıza 144.249 araç ile toplam 1.795.923 m³ hafriyat gelmiştir.

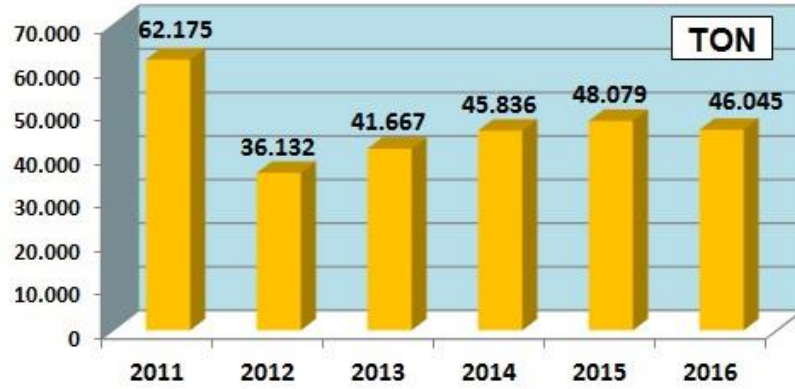
MEMBA SUYU SATIŞ İSTASYONLARIMIZ



İzbeton, 8 adet memba suyu satış istasyonunda İzmir halkına ucuz ve kaliteli su satışı yapmaktadır.

2016 Yılında 46.045 ton su satışı yapılmıştır.

Son altı yıllık memba suyu satış miktarımız yandaki grafikte verilmiştir.



Memba İstasyonlarımız ve adresleri aşağıdadır.

MEMBALAR	ADRESLER
PETERSON KÖŞKÜ	M.Kemal Cad. No:54 (PAZAR YERİ) BORNOVA
MANAVKUYU	243 Sokak No:3/4 (MİGROS YANI) BAYRAKLI
ERZENE MAH.	Türkeli Cad. No:2/A (CANIM ÖĞR.PARKI) BORNOVA
KIZILAY MAH.	477 Sokak No:5/A KIZILAY MAH. BORNOVA
ÇAMKIRAN	275/2 Sokak no:4/1 (M.AKSOY PARKI) BAYRAKLI
GİRNE	Rüştü Şardağ Caddesi No:52 (LUNA PARK) KARŞIYAKA
S.KUYU	1841 Sokak No:5 (BAHRİYE ÜÇOK BLV.) KARŞIYAKA
G.PALA	7020 Sokak No:242 BAYRAKLI

YATIRIMLARIMIZ

Şirketimiz görev ve sorumluluk alanının özellikle 6360 Sayılı Bütün Şehir Yasası ile genişlemesi ve tüm İzmir İl Sınırlarını kapsaması nedeniyle vatandaşlarımıza daha hızlı hizmet aktarabilmek için İ.B.B. İZBETON A.Ş. olarak çalışma ve yatırım programlarımızda yeni planlamalar oluşturulmuştur. Merkez şantiyemize yeni yatırımlar yapılmıştır. Bayındır ve Bergama İlçelerinde İzmir Büyükşehir Belediyemizin tahsis etmiş olduğu alanlarda iki yeni şantiye kurulmuş ve hizmete açılmıştır.

Yeni bölge şantiyeleri sayesinde;

- ✓ Kuzey ve güney bölgelerindeki ilçe ve köylerde yaşayan vatandaşlarımıza daha hızlı ve kaliteli hizmet ulaşacak.
- ✓ Bölgelerin ihtiyacı olan sıcak karışım asfalt ve parke-bordür tamamen yerinde üretilecek olup taşıma mesafeleri ve maliyeti azalacaktır.

Bu çerçevede 2016 yılında yapılan yatırımlar;

A) Merkez şantiyemize 350 ton/saat'lik asfalt plenti alımı ve kurulumu 2016 yılı içinde tamamlanmıştır. 22.08.2016 tarihinde tam kapasite üretime başlanmıştır.

B) Bergama Şantiyemize:

- İzbeton A.Ş. Merkez Şantiyemizde bulunan 160 ton/saat kapasiteli Asfalt Plentimiz (Challenger Kırma Eleme Tesisi ile birlikte) taşınmıştır.
- Yine bu şantiyemize, 1.000 m²/gün kapasiteli Parke Üretim Tesisi kurulmuştur.

- 1.900 m² Parke Fabrikası ve atölye binası tamamlanmıştır.
- 292 m² 2 katlı şantiye binası yapılmış.
- 80 ton'luk kantar kurulmuştur

C) Bayındır Şantiyemize:

- 240/Ton/Saat kapasiteli Asfalt Üretim Tesisi kurulmuştur.
- 1.000 m²/gün kapasiteli Parke Üretim Tesisi kurulmuştur.
- 1.900 m² Parke Fabrikası ve atölye binası tamamlanmıştır.
- 292 m² 2 katlı şantiye binası yapılmış.
- 80 ton'luk kantar kurulmuştur.

D) 2016 yılında makine parkımıza **21 adet iş makinesi alımı gerçekleşmiştir.**

- | | |
|--------------------------|--------|
| • Kompresör | 2 adet |
| • Asfalt Serme Makinesi | 1 adet |
| • Paletli Ekskavatör | 1 adet |
| • Asfalt Kazıma Makinesi | 1 adet |
| • Dozer | 1 adet |
| • Lastikli Loder (küçük) | 4 adet |
| • Traktör Kepçe | 2 adet |
| • Lastikli Ekskavatör | 1 adet |
| • Vabil | 1 adet |
| • Lastikli Loder (büyük) | 1 adet |
| • Forklift | 6 adet |

E) Çeşitli kadrolara ihtiyaç nedeniyle personel alımı gerçekleşmiştir. (Mühendis/ tekniker/ teknisyen/ operatör/ şoför / idari personel vb.)

Ayrıca;

Teknolojik altyapımızdaki eksiklerden olan lokasyonlar arası mevcut 50 Mb'e yükseltilmiş anten hızı, 2016 yılında fiber altyapı güçlendirme çalışması ile 100 Mb'e çıkartılmıştır. Ayrıca, mevcut server sistemi yenilenmiş ve 15 adet bilgisayar alınıp sisteme entegre edilmiştir.



BAYINDIR ŞANTIYESİ



BERGAMA ŞANTIYESİ

İZBETON KALİTE YÖNETİM SİSTEMİ

İZBETON'un 18.07.2002 tarihinde TS EN ISO 9002 Kalite Sistem Belgesi'ni almasıyla başlayan Kalite Yolculuğu, 2017 yılı başında TSE tarafından yapılan Belgelendirme Tetkiki'nden başarıyla geçerek devam etmektedir.

İZBETON, Kalite Politikasını aşağıdaki gibi tanımlamış ve tüm çalışanlarıyla paylaşmıştır.

İ Z B E T O N K A L İ T E P O L İ T İ K A S I

İzmir Büyükşehir Belediyesi İZBETON A.Ş., taahhüdü altındaki projelerin gerçekleştirilmesinde ve diğer işlerinde; kullandığı malzeme, ekipman, işgücü temininde;

- MÜŞTERİ'nin memnuniyetine önem verir,
- YASAL MEVZUAT çerçevesinde STANDART'lara uygun ürün ve hizmet üretir,
- İşçilik ve her türlü kaynağı VERİMLİ kullanmaya çalışır,
- İNSAN'a ve ÇEVRE'ye saygı gösterir,
- KALİTE YÖNETİM SİSTEMİ'nin şartlarına uyar, etkinliğini sürekli iyileştirir.

EĞİTİMLERİMİZ

İzbeton üretim sistemini sürekli iyileştirmek ve geliştirmek için eğitime önem vermektedir. İnsana yapılan bu yatırımın işletmeye önemli katkılarda bulunacağını farkındadır. Bu düşünceyle 2016 yılı içinde personelin çalışma alanlarına göre eğitimler planlayarak **ortalama 790 personele 2.236 adam.saat eğitim verilmiştir.**

Ortalama kişi başına düşen eğitim süresi 2,8 adam.saattir.

KALİTE KONTROL FAALİYETLERİ



Kalite Kontrol Laboratuvarımızda deneyimli personelimiz ve test cihazlarımızla hammadde ve ürünlerimizin kalite kontrolü yapılmaktadır. Ayrıca yol asfalt uygulamaları, asfalt bakım onarımları ile altyapı ve sathi kaplama çalışmalarında kontroller yapılmaktadır.

Gelişimini günden güne daha iyi noktalara taşıyan Kalite Kontrol Laboratuvarımızın, bünyesinde bulunan asfalt, beton, zemin laboratuvarı tüm proses kontrollerini gerçekleştirecek teknoloji donanımına ulaşmıştır.

İzbeton Kalite Kontrol Şefliği teknik donanımı ile özellikle asfalt konusunda İzmir'in en gelişmiş laboratuvarlarından biridir.

Yapılan deneylerin sonuçları, standart ve şartnamelere göre uygunluk değerlendirilmesinden geçirilerek, gerektiğinde düzeltici ve önleyici çalışmalar süratle başlatılmaktadır.

Aşağıda, 2016 yılı üretim ve uygulamalara ait Kalite Kontrol Laboratuvarında yapılan deney sayıları ve alanlara göre ağırlık oranları verilmiştir.

		2016 YILI		
		Gerçekleştirilen Ağırlıklı Deney Ortalamaları		
			Adet	Yüzde
%71	Asfalt	asfalt Betonu	24.682	%53
		Yol Bakım-Onarım	8.436	%18
%19	Altyapı	sathi Kaplama	187	%0
		Alttemel -Temel	8.563	%18
%10	Beton	Hazır Beton	590	%1
		Beton Kaplama Bloğu	3.236	%7
		Beton Bordür	914	%2
		TOPLAM	46.608	

SOSYAL FAALİYETLERİMİZ



Kamu kurum ve kuruluşlarına ait bina ve tesislerin; cami, cemevi gibi her türlü ibadethanelerin, dernek, vakıf ve amatör spor kulüplerine ait bina ve tesislerin, mezarlıkların bakım-onarımını yapıyoruz. 2016 yılında **265 kutsal mekan, kamu kurumu vb.de genel temizlik, 69 okul, cami, mescid, dernek, vakıf vb. mekanda bakım-onarım çalışması** yapılmıştır.

11.KURUMSAL KABİLİYET ve KAPASİTENİN DEĞERLENDİRİLMESİ

ÜSTÜNLÜKLER (GÜÇLÜ YÖNLER)	ZAYIFLIKLAR (ZAYIF YÖNLER)
<ol style="list-style-type: none"> 1. Yerel yönetimin desteği (İBB) 2. Bütçe planlamasının bağımsız olması, güçlü mali yapısı 3. İş yapma kapasitesin yüksekliği ve hızlılığı, hızlı organize olunması 4. Hammadde ve yardımcı maddenin üretim tesislerine yakınlığı 5. Yeni açılan şantiyelerimiz sayesinde uzak mesafedeki hizmet alanlarına daha hızlı ulaşılmasının bizi zaman ve maliyet açısından kazançlı hale getirmesi 6.Sahip olduğumuz iş deneyim belgelerinin büyüklüğü nedeniyle ihalelerdeki avantajımız 7.TSE Belgesinin olması 	<ol style="list-style-type: none"> 1. Bilişim ve teknoloji alt yapısında eksiklerimizin bulunması 2. Ayıca, uygulamadaki işçilik maliyetlerinin yüksek olması, piyasa ile rekabet gücümüzü kısıtlamakta.

12. 2017 ve GELECEK YILLARA İLİŞKİN ÖNERİ ve TEDBİRLER

- A)** İlimiz Bergama İlçesi çevresinde yoğun bulunan yapısal özelliği çok sert olan GRANİT'i, şehrimizin özellikle prestijli caddelerinde yol ve trotuar döşeme malzemesi olarak kullanmak üzere granit işleme (kesme, ebatlama) tesisi kurulması düşünülmektedir. Gerekli fizibilite çalışmaları tamamlanmış olan yatırım, onay beklemektedir.
- B)** Kentsel geri dönüşümden hafriyat döküm sahasına gelen inşaat molozlarının kırılarak alttemele dönüştürülmesi için mobil kırıcı alınması için çalışmalar başlamıştır.
- C)** Agregta Kırma Eleme (Konkasör) Tesisi'ne Plentmiks Temel Tesisi kurulması için fizibilite çalışmaları tamamlanmış olup, Orman ve Su İşleri Bakanlığı'ndan tesis alanı izni beklenmektedir.
- D)** İzbeton A.Ş. olarak şirketimize ait tüm risk analizleri yapılmış olup, şirketin işleyişi ile ilgili risk bulunmamıştır. Ancak, İzmir Büyükşehir Belediyesi'nin planlama ve hedeflerinin değişmesi doğrultusunda İzbeton A.Ş. olarak bizlerinde gelecek yıllara ilişkin hedefleri ile daha önceden belirlemiş olduğu hedeflere dair değişiklikler, yeni riskler oluşturabilecektir.

Hazırlayan
Ebru ÖZTÜRK
Kalite Yönetim Temsilcisi

Genel Müdür Yardımcısı
Sedat KOKULU

GENEL MÜDÜR
Hüseyin SEZER