



İZBETON AŞ.

İZMİR BÜYÜKŞEHİR BELEDİYESİ

**BETON ve ASFALT ENERJİ ÜRETİM ve DAĞITIM
TESİSLERİ SU KANALİZASYON TİC. ve SAN. A. Ş.**

2018 YILI FAALİYET RAPORU

İzmir Büyükşehir Belediyesi

İDARE FAALİYET RAPORU için

30.01.2019

İÇİNDEKİLER

1. Şirketin kuruluş sebebi
2. Faaliyet alanları
3. Organizasyon şeması
4. İnsan kaynakları
5. Demirbaş envanter bilgileri
6. Makine ve cihazlar envanter bilgileri
7. Taşıt envanter bilgileri
8. Taşınmazlar envanteri
9. Mali Bilgiler
 - Sermaye yapısı
 - Ortağı olduğu iştirakler
 - Temel mali tablolar
10. Genel Faaliyetlere İlişkin Bilgiler ve 2018 Yılında Yapılan Çalışmalar
 - Agregatör üretimi
 - Asfalt üretimi ve uygulaması
 - Altyapı ve sathi kaplama çalışmaları
 - Hazır beton üretimi
 - Beton parke üretimi
 - Beton bordür ve prekast elemanları üretimi
 - Katyonik Emülsiyon Üretimi
 - İş makineleri ve araç çalışması, işgücü temini
 - Kentsel bakım ve onarım ve inşaat hizmetleri
 - Kentsel temizlik
 - a) Makineli yol temizlik
 - b) Duvar temizlik
 - Hafriyat depolama sahalarının işletilmesi
 - 2018 yılı yatırımlarımız
 - İzbeton Kalite Yönetim Sistemi
 - 2018 yılı eğitimlerimiz
 - Kalite kontrol faaliyetlerimiz
 - Sosyal Faaliyetlerimiz
11. Kurumsal kabiliyet ve kapasitenin değerlendirilmesi
12. Gelecek yıllara ilişkin öneri ve tedbirler

İZBETON A.Ş. 2018 YILI FAALİYET RAPORU

1. Şirketin Kuruluş Sebebi

Şirketimiz 18.10.1990 tarihinde, İzmir Büyükşehir Belediye Başkanlığı, İZSU Genel Müdürlüğü, ESHOT Genel Müdürlüğü, Ege Şehir Planlaması Teknolojik İşbirliği Merkezi A.Ş. , İzmir İmar Ltd. Şti. tarafından 'İzbeton – İzmir Büyükşehir Belediyesi Beton ve Asfalt Tesisleri Ticaret ve Sanayi Anonim Şirketi ' unvanı altında, beton elemanları üretmek, şirket lüzumu halinde daha verimli çalışabilmek için her türlü araç ve gereçleri sağlamak üzere üretim yapmak, alım satım bakım, tamir ve imal işlemlerinin daha ucuz ve kaliteli olarak sağlanması için gerekli üniteleri kurmak amacıyla kurulmuştur.

1999 yılında Şirketimizin bünyesine İZSAŞ-Su, Kanalizasyon, İnşaat, Reklamcılık, Enerji Üretim ve Dağıtım Hizmetleri San.ve Tic.A.Ş' nin katılması ile birlikte faaliyet alanına Memba Suyu Satış istasyonlarının işletilmesi, boru üretim tesisi ve Branşman Bağlama hizmeti dahil olmuştur.

2008 yılında Şirketin maksat ve mevzuu'na , 'karının tümünü geçmemek üzere Kamu Kurum ve Kuruluşlarına ait bina ve tesislerin her türlü bakımını, onarımını ve gerekli malzeme desteğini yapar' maddesi ilave edilmiştir.

Bugün 'İzbeton İzmir Büyükşehir Belediyesi Beton ve Asfalt Enerji Üretim ve Dağıtım Tesisleri, Su Kanalizasyon Ticaret ve Sanayi Anonim Şirketi ' olarak anılmaktadır.

2. Faaliyet Alanları

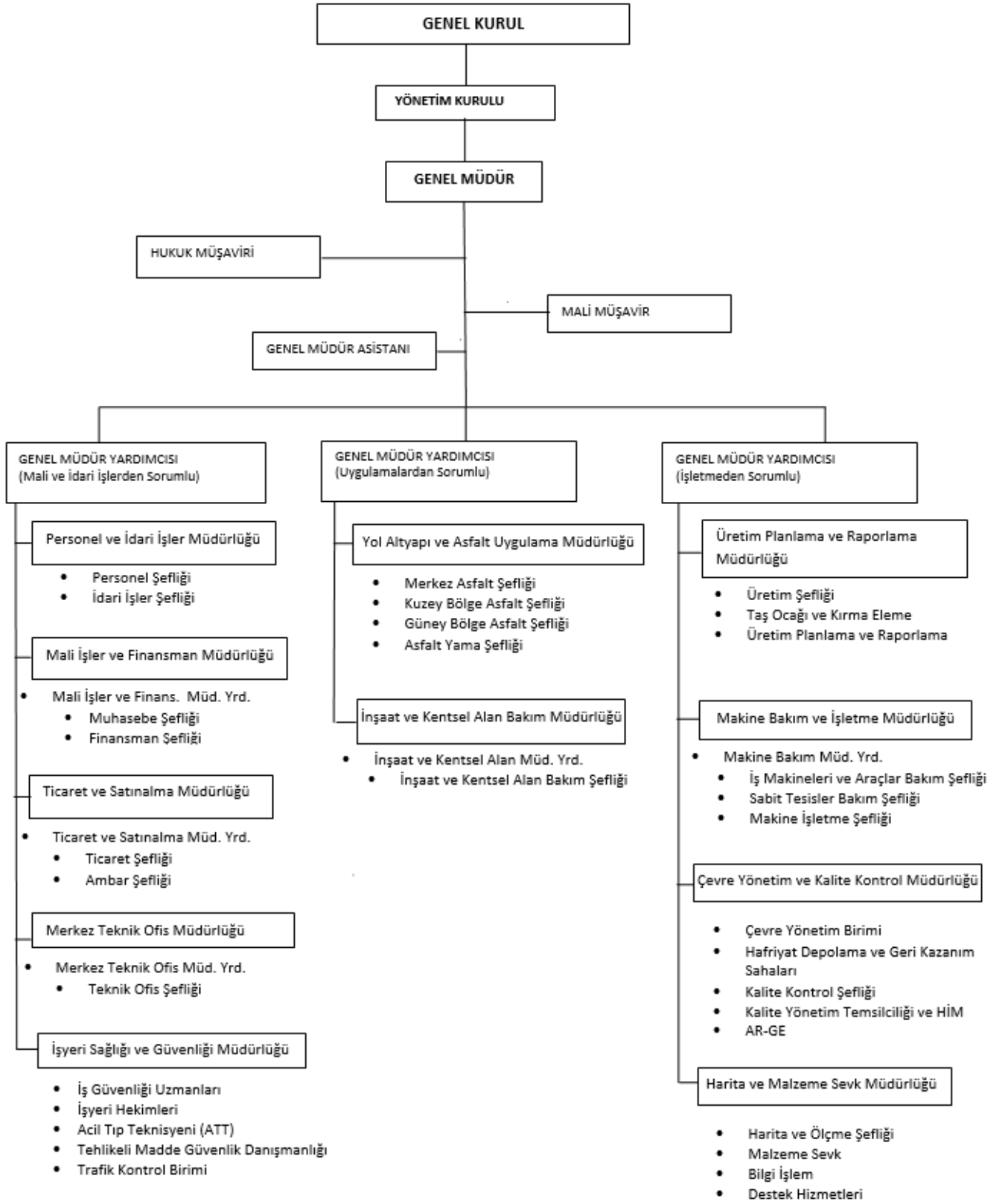
Faaliyet Alanları Aşağıda Özetlenmiştir:

- ▶ Agregatör (mıcır) üretimi
- ▶ Asfalt beton üretimi ve uygulaması
- ▶ Hazır beton üretimi ve uygulaması
- ▶ Beton parke, bordür ve prekast üretimi ve uygulaması
- ▶ Yol altyapı ve sathi kaplama uygulamaları
- ▶ Kentsel bakım onarım ve inşaat hizmetleri
- ▶ Kentsel temizlik hizmetleri
- ▶ Hafriyat döküm sahalarının işletilmesi
- ▶ İş makineleri çalışmaları
- ▶ Afet ve acil yardım durumlarda ekipman ve personeli ile destek vermek

Sosyal Faaliyetleri:

- ▶ Kamu kurum ve kuruluşlarına ait bina ve tesislerin; cami, cemevi gibi her türlü ibadethanelerin, dernek, vakıf ve amatör spor kulüplerine ait bina ve tesislerin, mezarlıkların bakım-onarımını yapar.

3. Organizasyon Şeması



4. İnsan Kaynakları

Personel Sayısı	
Kadın	44
Erkek	807
Toplam	851

Öğrenim Durumu	Sayısı
İlkokul	348
Orta Okul	153
İlk Öğretim	
Lise	220
Önlisans	62
Yüksek Okul (4 Yıllık)	67
Yüksek Okul (5 Yıllık)	
Yüksek Okul (6 Yıllık)	
Yüksek Lisans	1
Doktora	
Toplam	851

Hizmet Süresi (YIL)	Şirketteki Personel Sayısı
0-5	223
6-10	192
11-15	233
16-20	96
21-25	107
26-30	
31-35	
36-40	
41-45	
46-50	
50+	
Toplam	851

5. Demirbaş Envanter Bilgileri

Demirbaş Envanter Bilgileri	Sayısı (Adet)	Tutar (TL)	Açıklama
1.a.)Demirbaşlar		4.729.052,41	
1.b.)Haklar		694.295,23	
Toplam		5.423.347,64	

6. Makine ve Cihaz Envanter Bilgileri

Makine-Cihaz Türü	Sayısı (Adet)	Tutar (TL)	Açıklama
İş Makineleri		56.729.452,78	
Üretim Tesisleri ve Diğer Makine - Cihazlar		4.790.347,65	
Toplam		61.519.800,43	

7. Taşıt Envanter Bilgileri

Taşıt Türü	Sayısı (Adet)	Tutar (TL)	Açıklama
Karayolu Taşıtları		42.695.557,88	
Su ve Deniz Yolu Taşıtları			
Demir Yolu Taşıtları			
Toplam		42.695.557,88	

8. Taşınmazlar Envanteri

Taşınmazın Türü	Sayısı (Adet)	Tutar (TL)	Açıklama
Toplam			

9. Mali Bilgiler

a) Sermaye Yapısı:

Ortaklar	2018 Yılı	
	Hisse Tutarı	Ortaklık Payı(%)
İZMİR BÜYÜKŞEHİR BELEDİYESİ	445.163.152	98,792
İZULAŞ A.Ş.	998.107	0,222
İZELMAN A.Ş.	1.304.346	0,289
EGE ŞEHİR PLANLAMA A.Ş.	3.075.654	0,684
ESHOT	58.741	0,013
Toplam	450.600.000	100

b) Ortağı Olduğu İştirakler:

Şirket İsmi	2018 Yılı	
	İştirak Tutarı TL	İştirak Payı(%)
GRAND PLAZA A.Ş.	15.286.125,04	%16
İZMİR METRO A.Ş.	2.000.000	%25
İZELMAN A.Ş.	110.048.635,54	%15,02
ÜNİBEL A.Ş.	10.208.826,05	%94,04
EGE ŞEHİR PLANLAMA A.Ş.	34.705,08	%0,14
İZENERJİ A.Ş.	1.378.797	%0,57
İZMİR DENİZ İŞLETMELERİ	1.046.978	%1,05
İZBELCOM A.Ş.	14.717.088,97	%24,03
GRAND PLAZA HİSSE ALIŞI	1.048.515	
Toplam	155.769.671	

c) **Temel Mali Tablolar:** 2018 Yılı hesap devir işlemleri henüz tamamlanmamıştır. Devir işlemleri tamamlanınca gerekli mali tablolar tarafınıza iletilecektir.

10. Genel Faaliyetlere İlişkin Bilgiler ve 2018 Yılında Yapılan Çalışmalar

AGREGA ÜRETİMİ

İzbeton, ağırlıklı olarak üretim faaliyetlerinde kısmi olarak ta proje uygulamalarında ihtiyacı olan agregayı Merkez Şantiyedeki Agregaya Kırma-Eleme Tesisi ile Bergama Şantiyemizdeki Kapalı Devre Taş Kırma (Challenger) tesisinden karşılar.

- AGREGA KIRMA-ELEME (KONKASÖR) TESİSİ VE ÜRETİMİ



Agrega Kırma-Eleme Tesisimiz 600 ton/saat kapasitelidir. 2018 yılında **1.611.466 ton** (Agrega+Alttemel) üretimi yapılmıştır.

- CHALLENGER (KAPALI DEVRE TAŞ KIRMA TESİSİ)



Bergama'da bulunan Kapalı Devre Taş Kırma Tesisi (Challenger) 250 ton/saat kapasitelidir

2018 yılında 60.617 ton Agregaya üretimi yapılmıştır.

Kapalı Devre Taş Kırma Tesisi, Bergama Şantiyemize taşınan Asfalt Üretim Tesisi ile entegre çalışmaktadır.

TOPLAM 2018 AGREGA+ALTEMELE ÜRETİMİ : 1.672.083 TON

ASFALT ÜRETİM VE UYGULAMASI



İZBETON, bugün İzmir Büyükşehir Belediyesi'nin sınırları içindeki tüm ilçe ve beldelerin asfalt ihtiyacını karşılamaktadır. TS EN 13108-1 uygun olarak üretim yapan sıcak karışım tesisimizin kapasiteleri:

- **Bornova Merkez Şantiyemiz** : 350 ton/saat,
- **Bayındır Şantiyemiz** : 240 ton/saat,
- **Bergama Şantiyemiz** : 160 ton/saat olup günde 24 saat üretim yapabilmektedir.

2018 yılında üç şantiyemizde toplam **1.736.340,73 ton asfalt** üretim, yapılmıştır.

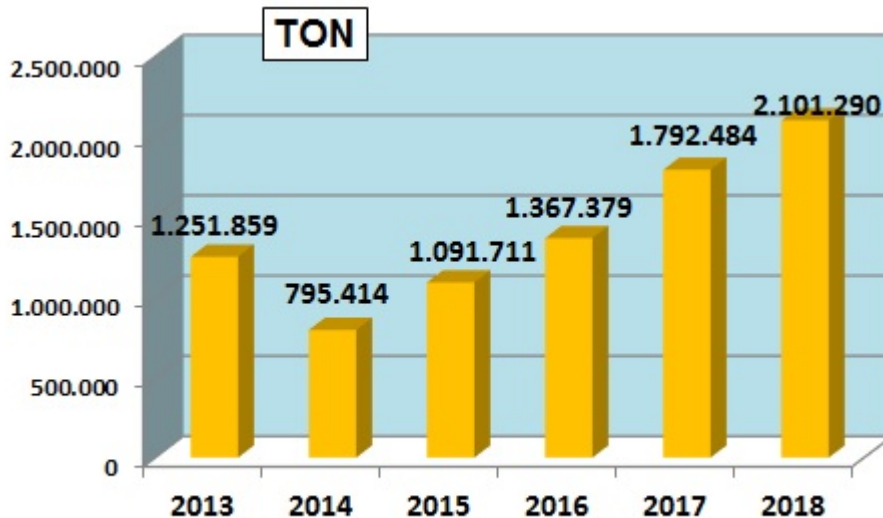
- **Bornova Merkez Şantiyemiz** : 1.213.526,48 ton,
- **Bayındır Şantiyemiz** : 446.871,76 ton,
- **Bergama Şantiyemiz** : 75.942,49 ton.

2018 yılında **1.099.539 ton'u** finişerli serim ve **1.001.750 ton'u** yol bakım onarımda (küçük ve büyük yama) olmak üzere toplam **2.101.290 ton asfalt uygulaması** gerçekleştirilmiştir. Bu miktar **7 mt genişliğinde 8 cm kalınlığında 1.544 km yola** tekabül eder.

Asfalt Onarım çalışmaları: İzmir içindeki yollarımızın İzmir Büyükşehir Belediyesi İZSU Genel Müdürlüğü, Telekom, İzmir Gaz, Tedaş vb. gibi kurumların yapmış oldukları kazılar, olumsuz çevre şartları veya yoğun kullanım nedeni ile bozulmasına en kısa zamanda müdahale edilmekte ve yollar derhal onarılmaktadır.

2018 yılında **43.147 adet** adreste asfalt bakım onarım ile **788.396 m²** tranşe bakım onarım çalışması yapılmıştır.

Son altı yılın asfalt uygulamasına ait tablo aşağıdadır.



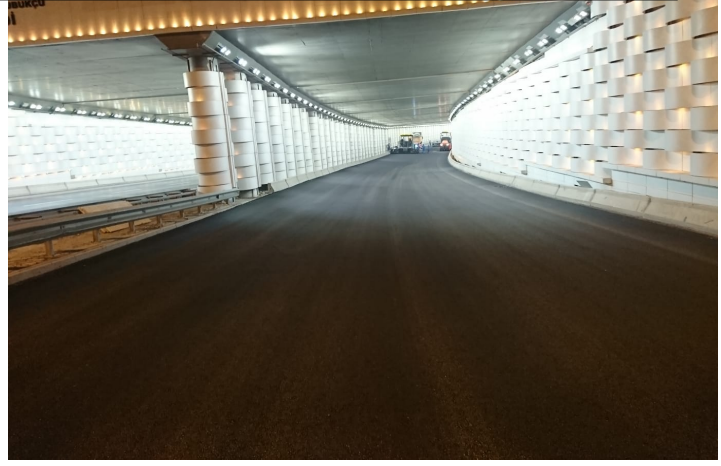
2018 YILINDA İ.B.B. DOSYALARI KAPSAMINDA ASFALT İMALATI YAPILAN YERLER

İLÇE	2018 YILI KÜMÜLATİF				TOPLAMA GÖRE %
	SERİM	YAMA	PLENT ALTI	İLÇE TOPLAMI (TON)	
ALİAĞA	14.799	14.828	0	29.627	%1
BALÇOVA	22.748	14.167	0	36.915	%2
BAYINDIR	26.212	34.574	164	60.950	%3
BERGAMA	27.342	5.479	0	32.821	%2
BEYDAĞ	0	5.926	0	5.926	%0
BAYRAKLI	24.189	41.794	0	65.982	%3
BORNOVA	128.712	62.206	1.205	192.123	%9
BUCA	68.600	62.936	1.310	132.845	%6
ÇEŞME	26.693	10.955	1.771	39.419	%2
ÇİĞLİ	71.679	32.899	1.768	106.347	%5
DİKİLİ	8.342	9.957	0	18.299	%1
FOÇA	11.481	8.816	0	20.297	%1
GAZİEMİR	29.593	16.647	0	46.240	%2
GÜZELBAHÇE	0	13.862	0	13.862	%1
KARABURUN	48.217	7.693	0	55.910	%3
KARŞIYAKA	50.100	24.847	744	75.691	%4
KARABAĞLAR	81.685	52.028	1.537	135.250	%6
KEMALPAŞA	4.794	44.455	0	49.249	%2
KINIK	5.279	5.286	0	10.565	%1
KIRAZ	5.938	36.461	0	42.399	%2
KONAK	87.332	40.528	105	127.965	%6
MENDERES	17.589	92.435	14	110.037	%5
MENEMEN	52.969	35.593	880	89.443	%4
NARLIDERE	6.232	9.865	0	16.097	%1
ÖDEMiŞ	52.915	56.422	0	109.336	%5
SEFERİHİSAR	14.761	22.321	0	37.082	%2
SELÇUK	435	9.006	0	9.441	%0
TİRE	23.614	49.614	0	73.228	%4
TORBALI	83.832	140.837	0	224.669	%11
URLA	97.828	23.581	0	121.409	%6
İ.B.B. TOPLAM					
	1.093.909	986.017	9.498	2.089.425	%100
DİĞER-SATIŞ MİKTARI					
	5.630		6.235	11.865	TON
GENEL TOPLAM					
	1.099.539	986.017	15.733	2.101.290	TON

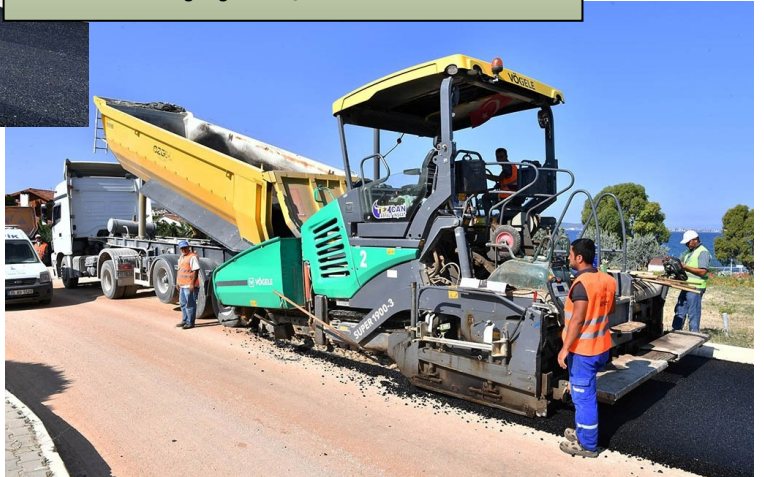
ASFALT UYGULAMALARINA AİT FOTOĞRAFLAR



MİTHATPAŞA CADDESİ KARANTİNA ALT GEÇİDİ



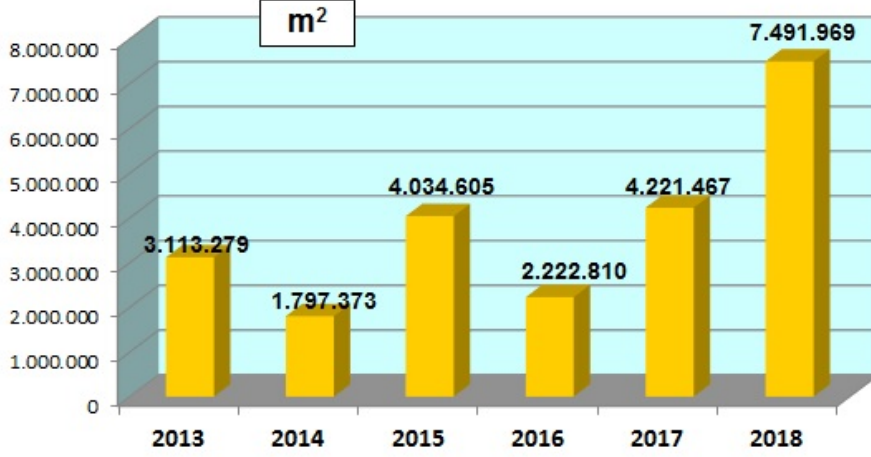
ÇEŞME / ILDIRI



ALTYAPI VE SATHİ KAPLAMA ÇALIŞMALARI:

İzbeton A.Ş. tarafından İzmir Büyükşehir Belediyesi Metropol Alan sınırları içerisinde **2018** yılında **7.491.969 m²** Sathi kaplama uygulaması yapılmıştır.

Bu miktar 5 mt genişliğinde 1.500 km yola tekabül eder.



Son altı yılın sathi kaplama uygulaması yandadır.

2018 YILINDA SATHİ KAPLAMA İMALATI YAPILAN YERLER

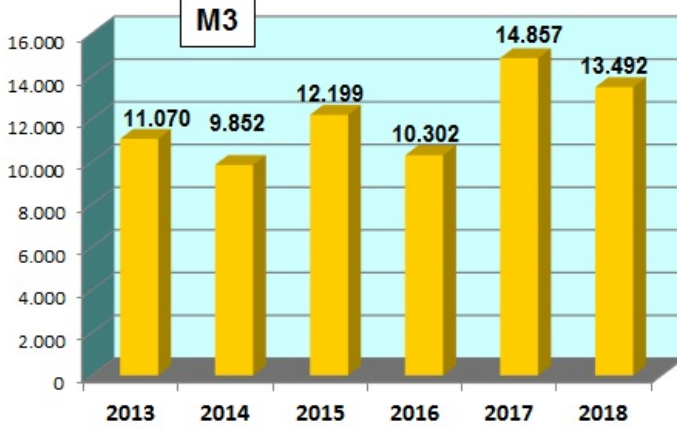
İLÇELER	M ²
ALİAĞA	362.000
BAYINDIR	120.000
BERGAMA	937.000
BEYDAĞ	422.707
BUCA	210.000
ÇEŞME	51.000
DİKİLİ	85.447
FOÇA	318.000
GÜZELBAHÇE	60.000
KARABURUN	13.000
KEMALPAŞA	303.455
KINIK	123.000
KIRAZ	809.825
MENDERES	314.020
MENEMEN	614.500
ÖDEMiŞ	1.312.976
SEFERİHİSAR	185.458
SELÇUK	25.000
TİRE	597.857
TORBALI	313.000
URLA	313.724
TOPLAM M²:	7.491.969



HAZIR BETON ÜRETİMİ

TS EN 206-1'e uygun olarak üretim yapan tam otomatik hazır beton tesisimizin üretim kapasitesi 50 m³/saat dir Tesis, üretim ve uygulamalarımız için kullanılmaktadır. Her adımı titizlikle kalite kontrolden geçen üretimimizle ve başarılı uygulamalarımızla güzel İzmir'imize, sağlam ve kaliteli yapılar ile ürünler kazandırmaktayız.

2018 yılında **13.492 m³** üretim yapılmıştır.



Son altı yılın Hazır Beton Üretimine ait tablo yandadır.

BETON PARKE ÜRETİMİ

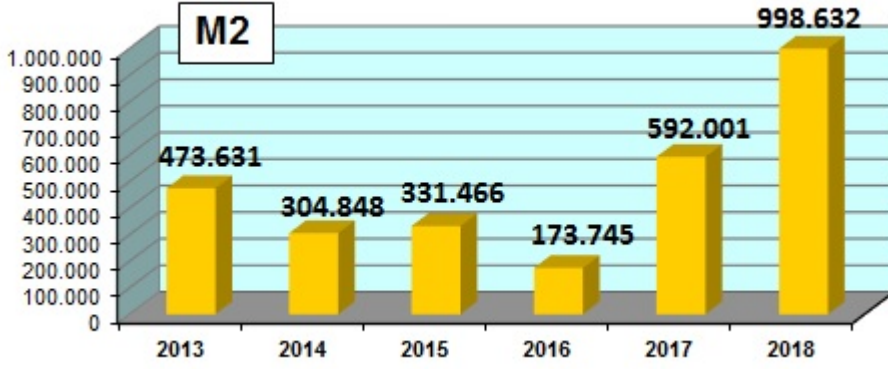
TS 2824 EN 1338'e uygun olarak üretim yapan tesisimiz, bir çok tip, ebat ve renkte parke üretimi yapmaktadır.

- **Bornova Merkez Şantiyemiz : 100 m²/saat, (2 makine)**
- **Bayındır Şantiyemiz : 125 m²/saat,**
- **Bergama Şantiyemiz : 125 m²/saat olup günde 24 saat üretim yapabilmektedir**



Sağlam, kaliteli parke üretimimiz ve geniş ürün seçeneklerimiz yanında, titiz uygulamalarımızla, hizmet vermeye devam ediyoruz.

2018 yılında **998.632 m²** parke üretimi yapılmıştır.



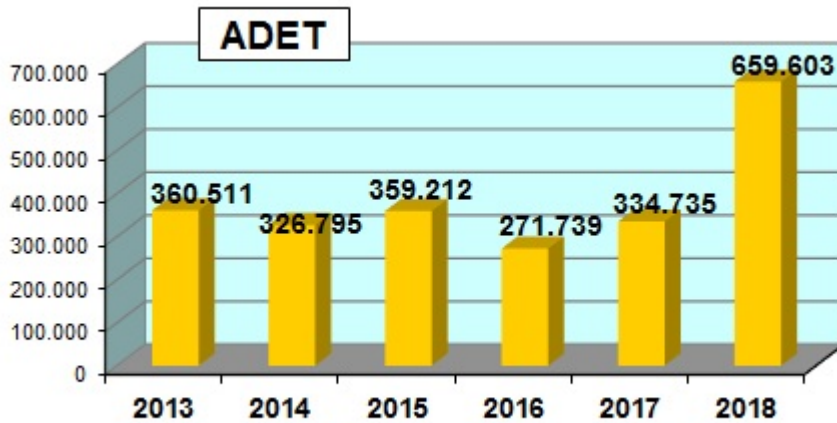
Son altı yılın parke üretimine ait tablo yandadır.

BETON BORDÜR ve PREKAST ELEMANLARI ÜRETİMİ



TS 436 EN 1340'a uygun olarak üretim yapan tesisimiz, birçok tip ve ebatta beton bordür üretimi yapmaktadır. Sağlam, kaliteli beton bordür üretimimiz ve geniş ürün seçeneklerimiz yanında titiz uygulamalarımızla hizmet vermeye devam ediyoruz.

2018 yılında **659.603 adet** bordür üretimi, ayrıca **15.454 adet** beton prekast ürünü (su kanalı, mantar, bariyer, kanalet vb.) üretimi yapılmıştır.



Son altı yılın bordür üretimine ait tablo aşağıdadır:

Bergama ve Bayındır şantiyelerimizdeki parke makinelerinde, istenildiğinde kalıp değiştirilerek saatte 250 adet Kenar Pres Bordür üretimi yapılabilmektedir.

KATYONİK EMÜLSİYON ÜRETİMİ

Asfalt ve sathi kaplama işinde "yapıştırma malzemesi" olarak kullandığımız katyonik emülsiyon için, Bornova Merkez Şantiyemizde üretim tesisi kurulmuştur. Saatte 2,5 ton kapasiteli tesisimizden elde ettiğimiz katyonik emülsiyon ile sathi kaplama, asfalt serme ve yama imalatlarımızda kalitemizi ve iş hızımızı artırmaya başladık.

2018 yılında **754 Ton** katyonik emülsiyon üretimi yapılmıştır.



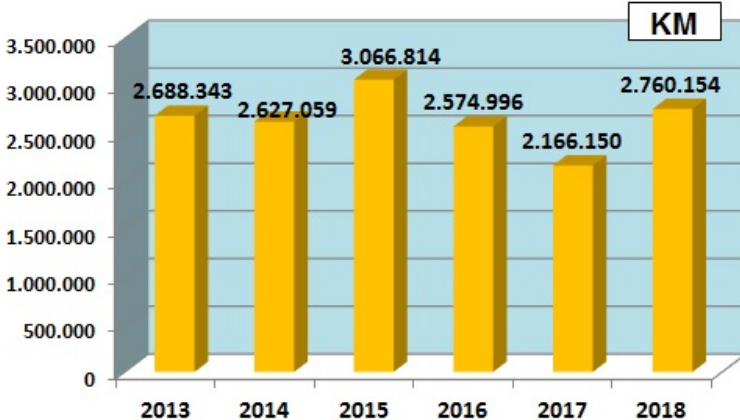
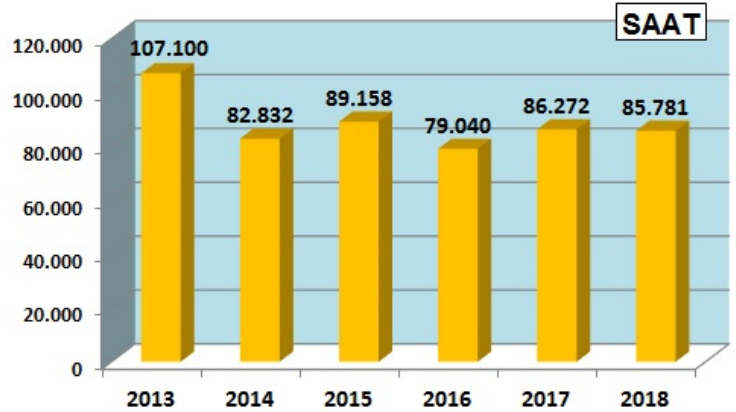
İŞ MAKİNELERİ ve ARAÇ ÇALIŞMALARI



İzbeton, Makine Parkında bulunan iş makineleri ve araçlarla üretim ve uygulamalarının yanı sıra İzmir Büyükşehir Belediyesi'ne iş makinesi temin etmektedir.

İzbeton, imalat ve uygulamaları ile İzmir Büyükşehir Belediyesi'nin ve İZSU'nun diğer projelerinde; 2018 yılında toplam **85.781 saat iş makinesi çalıştırmış**, kamyon ve diğer araçları **2.760.154 km** yol gitmiştir.

Son altı yılın iş makinesi çalıştırmalarına ait tablo yandadır.



Son altı yılın araç çalıştırmalarına ait tablo yandadır

KENTSEL BAKIM ONARIM VE İNŞAAT HİZMETLERİ

İzmir Büyükşehir Belediyesi sınırları içinde yol, kavşak, tretuvar, merdiven, park düzenlemeleri ile demir korkulukların boyanması, tadilatı, yenilerinin yapılması, alt ve üst geçitlerin tamir ve boyanması ile çeşitli demir işleri ve boya işleri olmak üzere **toplam 174 adet küçük ve orta ölçekli proje bitirmiştir. 14.836 m oto korkuluk yenileme işi, 6.534 adet baca ızgara yükseltme işi** bitirilmiştir.

HİM ve Fen işlerinden gelen **31.890 adreste parke ve bordür tamir ve boyama** yapılmıştır.

Ayrıca, **302 köyde toplam 1.295.766 m² parke döşenmesi işi** yapılmıştır.

KENTSEL ALAN PROJE UYGULAMA ÖRNEKLERİ



KONAK-HALKAPINAR TRAMVAY DÜZENLEMESİ





BAYRAKLI KIYI DÜZENLEMESİ



KÖYLERDE PARKE DÜZENLEMESİ

TİRE / ÜZÜMLER PARKE DÜZENLEMESİ



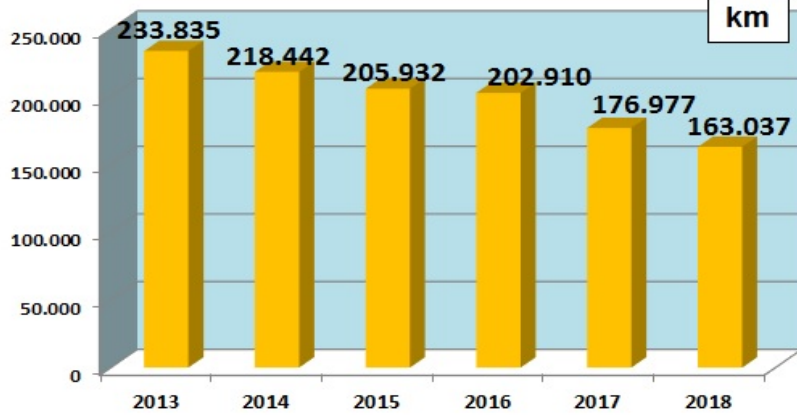
ÖDEMiŞ / BİRGİ PARKE DÜZENLEMESİ

KENTSEL TEMİZLİK HİZMETLERİ

a) Makineli Yol Temizlik Çalışmaları

İz beton, toplam 27 süpürge aracı ile kentin ana cadde ve bulvarlarında 2018 yılında **163.037 km** yol temizliği yapmıştır.

Son altı yıllık süpürge makinesi ile yapılan temizlik miktarımız aşağıdaki grafikte verilmiştir:



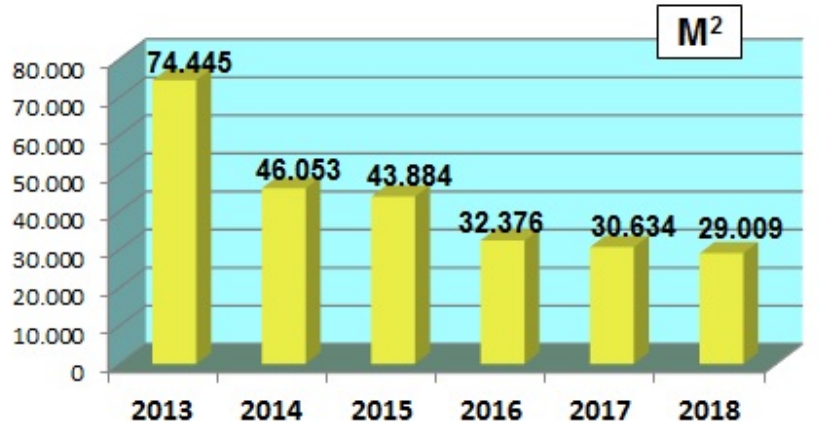
b) Duvar Temizlik Çalışmaları



UYGULAMA ÖNCESİ VE SONRASI

İz beton temiz bir şehir görüntüsü oluşturmak için; afiş yazı, resim vs. ile kirlenen duvarların, viyadük ve köprü ayaklarının sürekli temizliğini yapmaktadır.

Son altı yıllık duvar temizlik miktarımız yandaki grafikte verilmiştir.



HAFRIYAT DEPOLAMA SAHALARININ İŞLETİLMESİ

İzmit, Orman Bölge Müdürlüğü'nden 2008 yılı sonunda 3 adet hafriyat döküm sahasının (Gökdere, Yelki ve Kırıklar) ile 2009 yılında Gaziemir Evka-7 mevkiindeki döküm sahasını ihalesini alarak işletmeye başladı. Gaziemir Evka-7 mevkiindeki hafriyat döküm sahası 2012 yılında, Buca Kırıklar mevkiindeki hafriyat döküm sahası 2015 yılında, Bornova mevkiindeki Gökdere hafriyat döküm sahası 2016 yılında ve Yelki Hafriyat Döküm Sahası da 2017 yılında kapasitelerinin dolması



nedeniyle döküme kapatılmış ve ağaçlandırma çalışması tamamlanınca Orman Bölge Müdürlüğü'ne teslim edilmiştir. 2015 yılında Orman Bölge Müdürlüğü'nden kiralanan Pınarbaşı Fatmacık Kayası döküm sahasının dolmuş işlemleri tamamlanmış olup, Kasım 2018 yılı içerisinde ağaçlandırma çalışmaları başlamış, 2019 yılı içinde de Orman Bölge Müdürlüğü'ne teslim edilmesi öngörülmektedir.

2015 Yılında Orman Bölge Müdürlüğü'nden kiralanan Işıkkent Berber Salih Tepesi ve Yelki Çalıcısı Döküm Sahaları 2017 yılı içinde döküme açılmıştır. Berber Salih Tepesi Hafriyat Depolama ve geri kazanım sahasına mobil kırma tesisi 2017 yılında alınmış ve sahaya gelen malzemeler geri kazanım tesisinde işlenerek çıkan malzeme yol altyapı çalışmalarında kullanılmaya başlanmıştır.

2017 yılında Orman Bölge Müdürlüğünden kiralanan Şeytanderesi Hafriyat Depolama Sahası 2018 yılı içinde dolmuş işlemleri tamamlanmış olup ağaçlandırma çalışmaları başlamıştır. 2019 yılı içinde Orman Bölge Müdürlüğü'ne teslim edilmesi öngörülmektedir.

İşletilen hafriyat depolama alanları da kapasitelerinin dolmasının ardından, üstleri bitkisel toprakla örtülerek ağaçlandırılacak ve Orman Bölge Müdürlüğü'ne iade edilecektir. Bu faaliyet ile hem kentin hafriyat atıklarının bertarafı sağlanmakta hem de tahrip olan ormanlık alanlar tekrar orman niteliğine kavuşturulmaktadır.

2018 yılında hafriyat döküm sahalarımıza 139.528 araç ile toplam 1.761.707 m³ hafriyat gelmiştir.



YATIRIMLARIMIZ

2018 yılında yapılan yatırımlar;

- A) Tesis yatırımları;**
- Taş Ocağının yanına Plentmiks Temel Üretim Tesisi kuruldu ve çalışmaya başladı.
 - Katyonik Emülsiyon Üretim Tesisi kuruldu ve çalışmaya başladı.
 - Bayındır Şantiyemizde kullanılan LNG yakıt sisteminden doğalgaza geçiş tamamlanmıştır.
- B) Teknolojik altyapımızı güçlendirmek için yaptığımız yatırımlar;**
- Bilgisayar, yazıcı vb. alımı yapıldı.
 - Server yedekleme için disk kapasitesi arttırıldı.
 - İşletim sistemleri, programlar vb. için lisans alımları yapıldı.
 - Merkez şantiyeye Metro Ethernet İnternet hizmeti ve ilgili donanımların alımı yapıldı.
 - Ayrıca 2018 yılı içinde başlatılan, Merkez Şantiye ağ alt yapı kablolama yenilenmesi ile Taş Ocağı proses takibi ve güvenlik amaçlı kamera sistemi kurulum çalışmaları devam ediyor.
- C) Deney cihazları alımı yapıldı,**
- D) Taş Ocağına yeni bir kantar kurulumu gerçekleştirildi. Mevcut eski kantar da yeni kantarın yanına taşındı. (GİRİŞ-ÇIKIŞ)**
- E) Çeşitli kadrolara ihtiyaç nedeniyle personel alımı gerçekleşmiştir. (Mühendis/ tekniker/ teknisyen/ operatör/ şoför / idari personel vb.)**

İZBETON KALİTE YÖNETİM SİSTEMİ

İZBETON'un 18.07.2002 tarihinde TS EN ISO 9002 Kalite Sistem Belgesi'ni almasıyla başlayan Kalite Yolculuğu, 2018 yılı başında TSE tarafından yapılan Belgelendirme Tetkiki'nden başarıyla geçerek devam etmektedir.

İZBETON, Kalite Politikasını aşağıdaki gibi tanımlamış ve tüm çalışanlarıyla paylaşmıştır.

İZBETON KALİTE POLİTİKASI

İzmir Büyükşehir Belediyesi İZBETON A.Ş., taahhüdü altındaki projelerin gerçekleştirilmesinde ve diğer işlerinde; kullandığı malzeme, ekipman, işgücü temininde;

- MÜŞTERİ'nin memnuniyetine önem verir,
- YASAL MEVZUAT çerçevesinde STANDART'lara uygun ürün ve hizmet üretir,
- İşçilik ve her türlü kaynağı VERİMLİ kullanmaya çalışır,
- İNSAN'a ve ÇEVRE'ye saygı gösterir,
- KALİTE YÖNETİM SİSTEMİ'nin şartlarına uyar, etkinliğini sürekli iyileştirir.

EĞİTİMLERİMİZ



İzbeton üretim sistemini sürekli iyileştirmek ve geliştirmek için eğitime önem vermektedir. İnsana yapılan bu yatırımın işletmeye önemli katkılarda bulunacağını farkındadır. Bu düşünceyle 2018 yılı içinde personelin çalışma alanlarına göre eğitimler planlayarak **ortalama 851 personele, 16.010 saat eğitim verilmiştir.**

Ortalama kişi başına düşen eğitim süresi 18.8 adam.saattir.

KALİTE KONTROL FAALİYETLERİ



Bornova Merkez, Bayındır ve Bergama Şantiyelerimizde bulunan, Kalite Kontrol Laboratuvarlarımızda hammadde ve ürünlerimizin kontrolü deneyimli personellerimiz tarafından ilgili test cihazlarımızla yapılmaktadır. Ayrıca yol altyapı, asfalt serim, asfalt bakım onarım, sathi kaplama ve parke-bordür uygulama kontrolleri yapılmaktadır.

Gelişimini günden güne daha iyi noktalara taşıyan Kalite Kontrol Laboratuvarımızın, bünyesinde bulunan asfalt, beton, zemin ve agrega laboratuvarı proses kontrollerini gerçekleştirecek teknolojik donanıma sahiptir.

İzbeton Kalite Kontrol Şefliği teknik donanımı ile özellikle asfalt konusunda İzmir'in en gelişmiş laboratuvarlarından biridir.

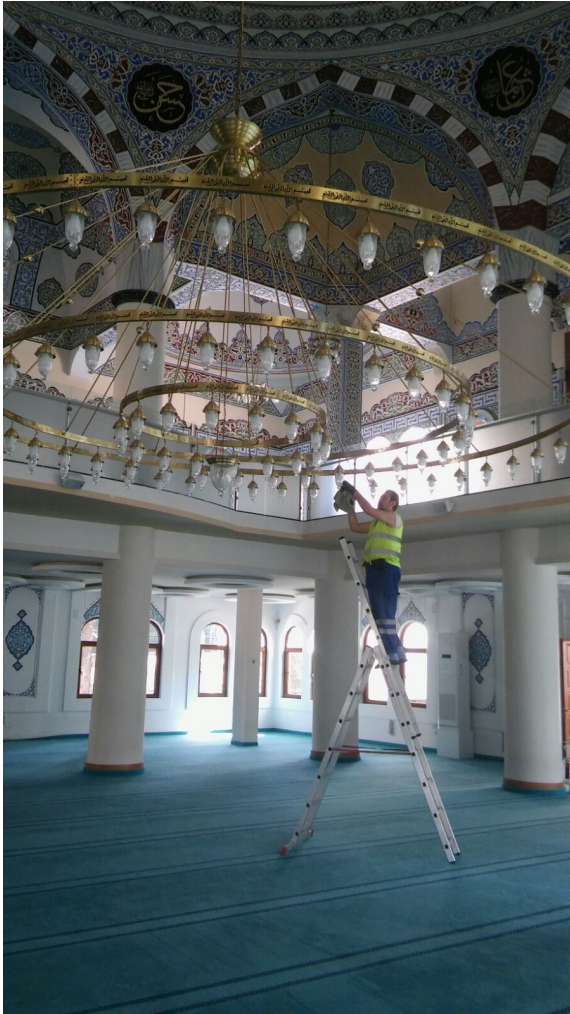
Yapılan deneylerin sonuçları, standart ve şartnamelere göre uygunluk değerlendirilmesinden geçirilerek, gerektiğinde düzeltici ve önleyici çalışmalar süratle başlatılmaktadır.

Aşağıda, 2018 yılı üretim ve uygulamalara ait Kalite Kontrol Laboratuvarında yapılan deney sayıları ve alanlara göre ağırlık oranları verilmiştir.

2018 YILI				
Gerçekleştirilen Ağırlıklı Deney Ortalamaları				
			Adet	Yüzde
%52	Asfalt	asfalt Betonu	41.238	%32
		Yol Bakım-Onarım	26.878	%21
%32	Altyapı	sathi Kaplama	1.184	%1
		Alttemel - Temel	40.680	%31
%16	Beton	Hazır Beton	606	%0,5
		Beton Kaplama Bloğu	17.952	%14
		Beton Bordür	1.740	%1

TOPLAM 130.278

SOSYAL FAALİYETLERİMİZ



Kamu kurum ve kuruluşlarına ait bina ve tesislerin; cami, cemevi gibi her türlü ibadethanelerin, dernek, vakıf ve amatör spor kulüplerine ait bina ve tesislerin, mezarlıkların bakım-onarımını yapıyoruz.

2018 yılında **684 kutsal mekan, kamu kurumu vb.de** genel temizlik, **79 okul, cami, mescid, dernek, vakıf vb.** mekanda bakım-onarım çalışması yapılmıştır.



11.KURUMSAL KABİLİYET ve KAPASİTENİN DEĞERLENDİRİLMESİ

Güçlü Yönler

- Yerel yönetimin desteği (İBB)
- Bütçe planlamasının bağımsız olması, güçlü mali yapısı
- Merkez (Bornova), Kuzey (Bergama) ve Güney (Bayındır) şantiyelerimiz sayesinde uzak mesafedeki hizmet alanlarına daha hızlı ulaşılması, zaman ve maliyet açısından kazanç sağlaması
- Yeni üretim tesisleri ile üretim kapasitesinin ve verimliliğin artması, üretim maliyetlerinin düşmesi
- Bergama ve Bayındır şantiyelerimize yakın hammadde tedarikçilerimizin bulunması
- İzbeton A.Ş. bünyesinde işletilen taş ocağında asfalt agregası ve yol altyapı ürün gruplarının üretilmesi, maliyetin düşmesini ve ana hammaddeye piyasadan bağımsız ulaşabilmeyi sağlaması
- Saha çalışmalarında hızlı organize yeteneği ve iş yapma kapasitesin yüksekliği
- Makine parkının güçlü olması
- Uzman ve deneyimli personel kadrosunun bulunması
- Yönetim Sistemi, ürün belgeleri ve Fabrika Üretim Kontrol belgelerinin olması
- Sahip olduğumuz iş deneyim belgelerinin büyüklüğü nedeniyle ihalelerdeki avantajımız

Zayıf Yönler

- Üretim ve uygulamadaki işçilik maliyetlerinin yüksek olması, piyasa ile rekabet gücümüzü ve personel alımlarımızı kısıtlamakta
- Bilişim ve teknoloji alt yapısındaki eksiklerimiz için iyileştirme çalışmaları devam etmekte

Fırsatlar

- İş kolu açısından belediyeye ait işleri yapıyor olmamız,
- Şehrimiz için altyapı ve şehir dokusu yönünden ihtiyaçları karşılayabilecek ekip ve ekipmanlara sahip olmamız; bölgemizde öncü bir kuruluş olmamızı sağlaması,
- Makul kar ölçüğünde faaliyetleri sürdürme düşüncemiz,
- İBB'nin görev ve sorumluluk alanınının 6360 sayılı Bütün Şehir Yasası ile genişlemesi tüm İzmir İl sınırlarını kapsamı ile altyapı ve üstyapıdaki talep artış,
- İklim koşullarının faaliyetlerimize uygun olması,
- AR-GE çalışmalarının başlaması,
- Geri dönüşüm malzemelerinin ürüne dönüştürülmesi ile atık minimizasyonu sağlanması ve çevre dostu üretim yapmak,
- Bergama ilçesi ve çevresinde bulunan granit kesme tesislerinden çıkacak granit parçalarının mobil kırma tesisinde kırılarak, asfalt üretimimizde hammadde olarak kullanılması planlanmaktadır,
- Laboratuvar akreditasyonumuzun planlanması, İ.B.B. ile bağlı birimleri, ilçe belediyeler, çevre iller ve özel kuruluşlar tarafından talep edilen agrega, zemin, beton ve asfalt ürünlerine ait deneylerin yapılarak şirketimize hem ek gelir hem de prestij kazandırması,
- Değişen yasal şartlar, kurumların yasal şartlarını kolaylaştırabilir (vergi, yatırım, gümrük vb.).

Tehditler

- Ülke genelinde yaşanan ekonomik krizin getirmiş olduğu kısa/orta/uzun vadeli belirsizlik (Hammadde fiyatları, işçilik maliyetleri vb.),
- Bakım onarım maliyetlerinin yüksekliği,
- Öngörülemeyen, plansız duruşlara sebep olabilecek arızalar,
- KİK'e tabi olmamız,
- Piyasadaki ucuz işgücü,
- Yaşanabilecek iş kazaları,
- Değişen yasal şartlar, kurumların yasal şartlarını zorlaştırabilir (vergi, yatırım, personel çalıştırma, çevre mevzuatları, iş sağlığı ve güvenliği vb.),
- Bürokratik etkenler,
- Doğal afetler.

12. 2019 ve GELECEK YILLARA İLİŞKİN ÖNERİ ve TEDBİRLER

- A)** Bergama İlçesi İZBETON şantiyesinin bitişiğinde kurulması planlanan "Granit Kesme Tesisi" ile ilgili tüm makine araştırmaları, bina projesi, tesis zemin çalışmaları, hammadde araştırması, tesisten çıkacak granit parçalarının geri kazanımı, yasal mevzuat ve maliyet analizleri tamamlanmış olup; İzmir Büyükşehir Belediyesi'nin yayınladığı tasarruf tedbirleri kapsamında, tesis kurulum çalışmalarının ileri bir tarihe ertelenmesine karar verilmiştir.
- B)** Kalite kontrol laboratuvarımızın akredite olması için, hazırlık çalışmaları başlatılmıştır.
- C)** 2019 yılı başında da Merkez Şantiye güvenlik kamera sistemi kurulacaktır.
- D)** Kırma – Eleme Tesisimizden Merkez Şantiyede bulunan Netsis Sunucusuna bağlanabilmek için araştırma çalışmaları tamamlanmış olup, kurulum çalışmalarına geçilecektir.

Hazırlayan
Ebru ÖZTÜRK
KYT&HİM Sorumlusu

Kübra ŞAŞ BIÇAKÇI
Çev. Yön. ve Kalite Kontrol Şefi

Genel Müdür Yardımcısı V.
Abidin YENİ

GENEL MÜDÜR
Hüseyin SEZER